

PHILIPS

LED-Lampen

**ECHE
PROFIS
ECHE
QUALITÄT**



Auftrag verlieren oder
smart renovieren?

Echte Profis setzen auf Philips LED-Technologie

Alles auf einen Blick **LED-Lampen**

Ihr Ratgeber für die Wahl der
richtigen LED-Leuchtmittel
Stand September 2021

Damit Sie nicht im Dunkeln tappen...

Hier finden Sie eine Erklärung der verwendeten Symbole und wichtige technische Hinweise.



Abbildung



Ausführung



Ausstrahlwinkel
in Grad



Betrieb an folgendem
Vorschaltgerät



Dimmbar



Energie-
effizienzklasse



Ersatz für herkömmliche
Lampe in Watt



Farbtemperatur
in Kelvin



Farbwieder-
gabeindex



Garantie in
Jahre



Leistung in Watt



Lichtstärke in
Candela



Lichtstrom in
Lumen



Mittlere
Nutzlebensdauer



Philips
Bestellnummer



Rotierende
Endkappen



Verpackungs-
einheit

Allgemeine technische Hinweise:

- Bitte lesen Sie die beigelegten Installationshinweise vor der Installation sorgsam durch.
- Angabe der Nutzlebensdauer in Stunden bei noch 70 % Lichtstrom und Lichtstärke (L70/B50)
- Alle in diesem Ratgeber genannten Lampen sind:
 - WEEE pflichtig
 - Für Innenanwendungen in offenen/belüfteten Leuchten geeignet. Für Außenanwendungen in Außenleuchten mit Schutzart IP65 oder höher geeignet. Es sei denn, die Schutzart der Lampe ist entsprechend für den Einsatzbereich ausgelegt. Bitte beachten Sie, dass der Leuchteninnenraum genug Platz für eine konstante Wärmeableitung bietet.
 - Für einen Temperaturbereich von -20 °C bis +45 °C und für eine Luftfeuchtigkeit von max. 80 % ausgelegt
 - Nicht geeignet für Gleichspannung und elektronische Schalter (ausgenommen elektronische Schalter mit Relais). Alle Produkte mit LED-Glühfadenoptik sind generell nicht geeignet für jegliche Art von elektronischen Schaltern.
 - Frei von Quecksilber und gefährlichen Substanzen (RoHS-konform)
- Eine aktuelle Liste empfohlener Dimmer und Trafos finden Sie unter: www.philips.de/LEDlampe
- Das Licht der als DimTone markierten Lampen wird beim Dimmen wie bei einer Glühlampe wärmer. Die Farbtemperatur verschiebt sich beim Dimmen von 2.700 K (100 %) bis auf 2.200 K (ca. 10 %).

Allgemeine technische Hinweise zu LEDtubes:

- Beim Wechsel auf LEDtube/PLED muss überprüft werden, ob die in den Vorschriften geforderten Beleuchtungsstärken eingehalten werden. Wir weisen darauf hin, dass die Gesamtenergieeffizienz und Lichtverteilung einer Anlage von der Bauart der Anlage bestimmt werden.
- Sicherheit steht bei Philips an erster Stelle. Alle LEDtubes in diesem Ratgeber verfügen über ein elektronisches Sicherheitsprinzip, welches den Stromfluss nur freigibt, wenn beide Sockel eingelegt sind.
- Alle LEDtubes für den Betrieb an KVG/VVG können ebenfalls an 220-240 V Netzspannung betrieben werden. Ein Ersatz-Startler ist jeweils in der Handelsverpackung der LEDtube enthalten.
- Bitte prüfen Sie vor der Installation eines EVG-tauglichen Leuchtmittels, ob das bestehende EVG kompatibel ist. Eine Kompatibilitätsliste getesteter und freigegebener EVGs finden Sie unter: www.philips.de/LEDtube
- Alle gezeigten EVG/Universal LEDtubes sind dimmbar an den dafür freigegebenen EVGs. Eine Übersicht finden Sie in der aktuellen Kompatibilitätsliste unter: www.philips.de/LEDtube.
- Die rotierende Endkappen bei gekennzeichneten Leuchtmitteln sind einstellbar auf 0°/22,5°/45°/67,5°/90°.
- Alle LEDtubes sind zertifiziert und erfüllen die Anforderungen aus der Sicherheitsnorm IEC 62776 für zweiseitig gesockelte Lampen (geprüft durch VDE oder TÜV Süd). Weitere Informationen finden Sie unter: www.philips.de/LEDtube.

Die Garantiebedingungen finden Sie unter:

www.philips.de/gewahrleistung · www.philips.at/gewahrleistung · www.philips.ch/gewahrleistung

Inhaltsverzeichnis



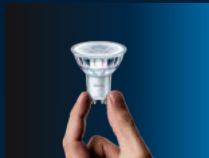
1. MASTER Connect Interact Lampen

Seite 4



2. Glühlampen, Kerzen- und Tropfenlampen

Seite 10



3. Reflektorlampen

Seite 16



4. Stiftsockel- und Speziallampen

Seite 20



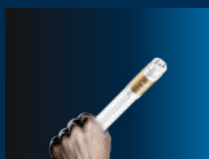
5. Entladungslampen

Seite 22



6. Kompaktleuchtstofflampen

Seite 24



7. LEDtube

Seite 26

Entdecken Sie unsere neuen Produkte



TrueForce Core LED SON-T E27 & E40

Ersatz für 50|70|100W SON-T/NAV-T, mit nahezu identischer Lichtverteilungskurve, im Glaskolben und 360° Ausstrahlwinkel.

Seite 22



CorePro LED T25 E14

15 & 25W Ersatz für konventionelle T25 Lampen, ideal geeignet für Kühlschränke oder kleine Leuchteninnenräume.

Seite 12

PHILIPS

Interact Ready Beleuchtung

Leitung ziehen oder **App bedienen?**

Echte Profis setzen auf automatisiertes und funkvernetztes Licht von **Philips** und vertrauen auf **Interact Pro**.



**ECHTE
PROFIS**
**ECHTE
QUALITÄT**

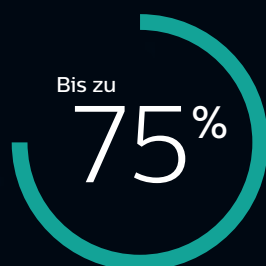
**interact
ready.**



Flexibilität und Zukunftssicherheit für jede Anwendung

Setzen Sie auf Interact Pro und erfüllen Sie bestehende und zukünftige Anforderung an die **automatisierte Beleuchtung**

- **Ideal für Sanierung und Neubau**
Keine zusätzlichen (DALI-) Steuerleitungen notwendig
- **Schnelle Installation**
Nach der Montage der Leuchten und des Zubehörs in wenigen Klicks betriebsbereit
- **Perfekt für jede Projektgröße**
keine Einschränkung bei der Anzahl der Lichtpunkte
- **Hohe Flexibilität**
Anpassung des Systems jederzeit möglich
- **Keine zusätzlichen Gebühren**
Systemkonfiguration über kostenlose Interact Pro App
- **Keine Einwahl ins lokale IT-Netzwerk des Kunden erforderlich**
Inbetriebnahme über Handy-App und Bluetooth (für Anlagen mit Interact Pro ohne Gateway)



Energieeinsparung

Bis zu 75 % Energieeinsparung durch hocheffiziente LED-Leuchten gegenüber herkömmlichen Beleuchtungsanlagen.



Automatisierung

Zusätzlich bis zu 38 % Energieeinsparung durch den Einsatz von Lichtsteuerungen, die das Licht automatisch in Abhängigkeit von Präsenz und Tageslicht Dimmen und Schalten.

Licht + App = **Los!**

Echte Profis sind in drei Schritten ready für automatisiertes Licht

1

Wählen

Wählen und installieren Sie Philips Interact Pro Ready Produkte.



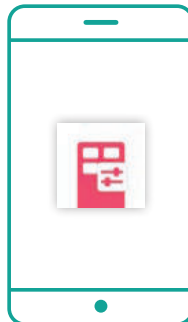
Leuchten, Lampen und Zubehör

interact
ready.

2

Laden

Laden Sie die kostenfreie Interact Pro App herunter!



GET IT ON
Google Play



Download on the
App Store

3

Verbinden

Verbinden Sie die Beleuchtung mit der App.



Interact Pro
Ready
To Go!

Connected LEDtube T8



- Inbetriebnahme einfach über Bluetooth mit der Interact Pro App, Kommunikation der Lampen und des Zubehörs untereinander via ZigBee
- Höchste Lichtausbeute: bis zu 148 lm/W
- Ideal für die einfache und schnelle Umrüstung von bestehenden Beleuchtungsanlagen
- Sparen Sie bis zu 62% Energie ggü. herkömmlichen Leuchtstofflampen und zusätzliche bis zu 38% durch Funk-Präsenzmelder (Bewegungsaktivierte und Tageslichtabhängige Regelung und Schaltung)
- Jederzeit erweiterbar und aufrüstbar um weitere Interact Pro Ready LED-Lampen, Funk-Präsenzmelder oder Funk-Bewegungsmelder, Funkschalter und Interact Pro Ready Leuchten

Produktbezeichnung			W	lm	h (70)			R _a	K		G			Nr.
MASTERConnect LEDtube IA 1500mm UO 25W 840 T8 NEU	KVG/VVG	58	25,0	3.700	60.000	Ja	160	80	4.000	Ja	5	A++	10	66976800
MASTERConnect LEDtube IA 1500mm UO 25W 865 T8 NEU	KVG/VVG	58	25	3.700	60.000	Ja	160	80	6.500	Ja	5	A++	10	66978200
MASTERConnect LEDtube IA 1200mm UO 16W 840 T8 NEU	KVG/VVG	36	16	2.500	60.000	Ja	160	80	4.000	Ja	5	A++	10	66970600
MASTERConnect LEDtube IA 1200mm UO 16W 865 T8 NEU	KVG/VVG	36	16	2.500	60.000	Ja	160	80	6.500	Ja	5	A++	10	66972000
MASTERConnect LEDtube IA 600mm HO 7W 840 T8 NEU	KVG/VVG	18	7	1.050	60.000	Ja	160	80	4.000	Ja	5	A++	10	71748300
MASTERConnect LEDtube IA 600mm HO 7W 865 T8 NEU	KVG/VVG	18	7	1.050	60.000	Ja	160	80	6.500	Ja	5	A++	10	71750600

Connected LEDspots GU10



- Inbetriebnahme einfach über Bluetooth mit der Interact Pro App, Kommunikation der Lampen und des Zubehörs untereinander via ZigBee
- Ideal für die einfache und schnelle Umrüstung von bestehenden Beleuchtungsanlagen
- Sparen Sie bis zu 90% Energie ggü. herkömmlichen GU10-Reflektorlampen und zusätzliche bis zu 38% durch Funk-Präsenzmelder (Bewegungsaktivierte und Tageslichtabhängige Regelung und Schaltung)
- Jederzeit erweiterbar und aufrüstbar um weitere Interact Pro Ready LED-Lampen, Funk-Präsenzmelder oder Funk-Bewegungsmelder, Funkschalter und Interact Pro Ready Leuchten
- Ersatz für Hochvolt-Halogenreflektorlampen mit Sockel GU10
- Mit Farbwiedergabe Ra90 für exzellente Lichtqualität und Komfort

Produktbezeichnung		W	lm	cd	h (70)			R _a	K	G			Nr.
MASTERConnect LEDspot IA 4,7-50W GU10 927 36° DIM NEU	50	4,7	345	500	25.000	Ja	36	90	2.700	5	A+	10	69392300
MASTERConnect LEDspot IA 4,7-50W GU10 930 36° DIM NEU	50	4,7	345	500	25.000	Ja	36	90	3.000	5	A+	10	69394700
MASTERConnect LEDspot IA 4,7-50W GU10 940 36° DIM NEU	50	4,7	345	500	25.000	Ja	36	90	4.000	5	A+	10	69396100

Sensoren und Schalter



Produktbezeichnung	Produktbeschreibung	Abb.	Nr.
Funkschalter			
UID8470/10 ZGP Switch Dim 2B	2-Taster-Funkschalter (1 Wippe), EIN/AUS/Dimmen, ZigBee GreenPower (batterie- und netzloser Betrieb)	1	27377100
UID8480/10 ZGP Switch Dim 4B NEU	4-Taster-Funkschalter (Doppelwippe), EIN/AUS/Dimmen/Szenen, ZigBee GreenPower (batterie- und netzloser Betrieb)	2	27380100
Funk-Bewegungs- und Präsenzmelder, IP42			
OCC SENSOR IA CM IP42 WH	Funk-Bewegungsmelder für Deckenanbaumontage, IP42, batteriebetrieben, mit 8-Jahresbatterie (austauschbar), Montagehöhe: bis zu 4 m	3	77752700
OCC-DL SENSOR IA CM IP42 WH	Funk-Präsenzmelder (Tageslicht- und Bewegungssensor) für Deckenanbaumontage, IP42, batteriebetrieben, mit 8-Jahresbatterie (austauschbar), Montagehöhe: bis zu 4 m (nur in Verbindung mit CoreLine WIA-Leuchten)	4	77754100
Funk-Bewegungs- und Präsenzmelder, IP65			
OCC SENSOR IA CM IP65 WH	Funk-Bewegungsmelder für Deckenanbaumontage, IP65, batteriebetrieben, mit 10-Jahresbatterie (austauschbar), Montagehöhe: bis zu 8 m	5	74542400
OCC-DL SENSOR IA CM IP65 WH	Funk-Präsenzmelder (Tageslicht- und Bewegungssensor) für Deckenanbaumontage, IP65, batteriebetrieben, mit 10-Jahresbatterie (austauschbar), Montagehöhe: bis zu 8 m (nur in Verbindung mit CoreLine WIA-Leuchten)	6	74545500

Echte Profis denken heute schon an morgen

Was Sie über die neue **EU Ökodesign-Verordnung** und die **Veränderung der Energielabel** wissen müssen

In den letzten Jahren wurden viele ineffiziente konventionelle Leuchtmittel Schritt für Schritt vom europäischen Markt genommen. Die EU hat es sich nun zum Ziel gesetzt, den Verkauf von effizienteren Produkten zu fördern, die für mehr Nachhaltigkeit sorgen. Ab September 2021 treten daher zwei neue Verordnungen in Kraft.

EU Ökodesign-Verordnung 2019/2020: Höhere Effizianz Anforderungen an Lichtquellen

- Auslauf von ausgewählten, energieintensiven Leuchtmitteln in den Jahren 2021 und 2023 – eine Übersicht finden Sie in der Tabelle.
- Signify bietet Ihnen bereits jetzt passende, effiziente Philips LED-Leuchtmittel für den direkten Austausch.

Diese konventionellen Lampen-Kategorien sind betroffen:	Auslauf am
Leuchtstofflampen T12	01.09.2021
Kompaktleuchtstofflampen CFLi Genie/Tornado	01.09.2021
HV-Stablampen Plusline R7S > 2.700 Lumen (ca. 140 W)	01.09.2021
NV-Reflektoren GU4/GU5.3/G53 >10 ° Ausstrahlwinkel	01.09.2021
Leuchtstofflampen TL-D 18 W, 36 W, 58 W	01.09.2023
HV-Stiftsockellampen Caps G9	01.09.2023
NV-Stiftsockellampen Caps G4/GY6.35	01.09.2023

Die neue Energielabel-Verordnung: Bessere Informationen zur Energieeffizienz

- Einführung eines neuen Labels, das den Kunden bei der Auswahl energieeffizienter Leuchtmittel unterstützt.
- Neue Skala: aus A++ bis E wird A bis G.
- Bereits produzierte Produkte mit dem alten Label können noch bis März 2023 ohne neue Klassifizierung verkauft werden. Dies gilt nur für Lichtquellen, die bis zum 31.08.2021 bereits in Verkehr gebracht sind. Ab 01.03.2023 müssen alle nicht abverkauften Produkte neu etikettiert werden.

Aktuelles Label		Neues Label	
Klasse	lm/W	Klasse	lm/W
A++	120	A	210
A+	65	B	185
A	50	C	160
B	15	D	135
C	12	E	110
D	9	F	85
E	0	G	0



Tauschen Sie schon jetzt Ihre alten Leuchtstoffröhren aus. Vertrauen Sie auf Markenqualität von Philips!

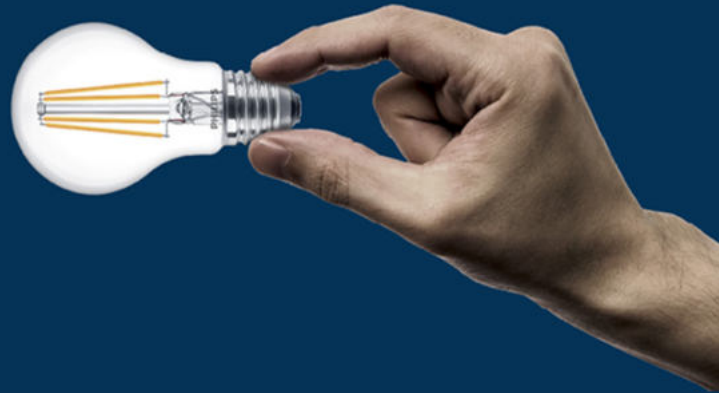


Altes verwalten oder Zukunft gestalten?

Setzen Sie auf die zukunftssicheren LEDtubes von Philips und profitieren Sie schon heute von vielen Vorteilen:

- **Mehr Umsatz:** überzeugen Sie Ihre Kunden von den Vorteilen der Philips LEDtubes und sorgen Sie gemeinsam für nachhaltige Beleuchtungslösungen in Renovierungsprojekten
- **Große Auswahl:** Philips bietet das größte Produktportfolio am Markt. Ganz egal, was Sie brauchen – wir haben die richtige LEDtube für Sie!
- **Höchste Effizienz:** bis zu 75 % Energieeinsparung im Vergleich zu herkömmlichen Leuchtstoffröhren
- **Schnelle Amortisation:** wenig investieren und schnell profitieren – im gewerblichen Bereich in der Regel innerhalb eines Jahres
- **Tolle technische Performance:** ein deutlich bessere Lichtqualität als herkömmliche Leuchtstoffröhren
- **Einfache Installation:** 1:1-Austausch ohne Planung – ideal für die schnelle Sanierung von bestehenden Leuchten
- **Zukunftssichere Technologie:** einfach vernetzbar mit dem Lichtmanagement-System Interact – wann Sie wollen, wenn Sie wollen!

Glühlampen, Kerzen- und Tropfenlampen



E27 Glühlampenform Filament



Produktbezeichnung	W	lm	h (cm)	R _a	K	G	E EK	Abb.	Nr.
Dimmbar mit DimTone									
MASTER LEDbulb 3,4-40W A60 E27 927 matt Glas DimTone IP44	NEU 40	3,4	470	matt	25.000	ja	90	2.200-2.700	5 D 10 1 32467100
MASTER LEDbulb 5,9-60W A60 E27 927 matt Glas DimTone IP44	NEU 60	5,9	806	matt	25.000	ja	90	2.200-2.700	5 D 10 1 32475600
MASTER LEDbulb 7,2-75W A60 E27 927 matt Glas DimTone IP44	NEU 75	7,2	1.055	matt	25.000	ja	90	2.200-2.700	5 D 10 1 32493000
MASTER LEDbulb 10,5-100W A60 E27 927 matt Glas DimTone IP44	NEU 100	10,5	1.521	matt	25.000	ja	90	2.200-2.700	5 D 10 1 32501200
MASTER Value LEDbulb 3,4-40W A60 E27 927 klar Glas DimTone IP44	NEU 40	3,4	470	klar	15.000	ja	90	2.200-2.700	2 D 10 2 32465700
MASTER Value LEDbulb 5,9-60W A60 E27 927 klar Glas DimTone IP44	NEU 60	5,9	806	klar	15.000	ja	90	2.200-2.700	2 D 10 2 32473200
MASTER Value LEDbulb 10,5-100W E27 927 A67 klar Glas DimTone IP44	NEU 100	10,5	1.521	klar	15.000	ja	90	2.200-2.700	2 D 10 3 32497800
Dimmbar									
MASTER Value LEDbulb 3,4-40W A60 E27 927 klar Glas DIM IP44	NEU 40	3,4	470	klar	15.000	ja	90	2.700	2 D 10 4 35481400
★ MASTER Value LEDbulb 5,9-60W A60 E27 927 klar Glas DIM IP44	NEU 60	5,9	806	klar	15.000	ja	90	2.700	2 D 10 6 34784700
MASTER Value LEDbulb 3,4-40W A60 E27 927 matt Glas DIM IP44	NEU 40	3,4	470	matt	15.000	ja	90	2.700	2 D 10 9 35483800
★ MASTER Value LEDbulb 5,9-60W A60 E27 927 matt Glas DIM IP44	NEU 60	5,9	806	matt	15.000	ja	90	2.700	2 D 10 9 34786100
MASTER Value LEDbulb 7,8-75W A60 E27 927 matt Glas DIM IP44	NEU 75	7,8	1.055	matt	15.000	ja	90	2.700	2 D 10 9 34790800
★ MASTER Value LEDbulb 11,2-100W A60 E27 927 matt Glas DIM IP44	NEU 100	11,2	1.521	matt	15.000	ja	90	2.700	2 D 10 9 34794600
MASTER Value LEDbulb CM 7,2-50W E27 927 A60 klar Glas DIM Kopfspiegellampe IP44	NEU 50	7,2	650	klar	15.000	ja	80	2.700	2 F 10 10 36122500
SceneSwitch - dimmbar ohne Dimmer: dimmbar über mehrfaches Betätigen des Schalters									
CorePro LEDbulb SSW 7,5-60W A60 E27 827 klar Glas IP44	NEU 60	7,5	806	klar	15.000	nein	80	2.200-2.700	2 F 4 5 77213001
Nicht dimmbar									
CorePro LEDbulb 4,3-40W E27 827 A60 klar Glas IP44	NEU 40	4,3	470	klar	15.000	nein	80	2.700	2 F 10 4 34716800
★ CorePro LEDbulb 7-60W E27 827 A60 klar Glas IP44	NEU 60	7	806	klar	15.000	nein	80	2.700	2 E 10 6 38003500
CorePro LEDbulb 8,5-75W E27 827 A60 klar Glas IP44	NEU 75	8,5	1.055	klar	15.000	nein	80	2.700	2 E 10 7 34712000
CorePro LEDbulb 10,5-100W E27 827 A60 klar Glas IP44	NEU 100	10,5	1.521	klar	15.000	nein	80	2.700	2 D 10 8 34714400
CorePro LEDbulb 13-120W E27 827 A67 klar Glas IP44	NEU 120	13	2.000	klar	15.000	nein	80	2.700	2 D 10 8 34649900
CorePro LEDbulb 17-150W E27 827 A67 klar Glas IP44	NEU 150	17	2.452	klar	15.000	nein	80	2.700	2 D 10 8 34744100
CorePro LEDbulb 4,5-40W E27 827 A60 matt Glas	NEU 40	4,5	470	matt	15.000	nein	80	2.700	2 F 10 9 36130000
★ CorePro LEDbulb 7-60W E27 827 A60 matt Glas	NEU 60	7	806	matt	15.000	nein	80	2.700	2 E 10 9 36124900
CorePro LEDbulb 8,5-75W E27 827 A60 matt Glas	NEU 75	8,5	1.055	matt	15.000	nein	80	2.700	2 E 10 9 36126300
CorePro LEDbulb 10,5-100W E27 827 A60 matt Glas	NEU 100	10,5	1.521	matt	15.000	nein	80	2.700	2 D 10 9 36128700
CorePro LEDbulb 13-120W E27 827 A67 matt Glas	NEU 120	13	2.000	matt	15.000	nein	80	2.700	2 D 10 9 34653600
CorePro LEDbulb 17,5-150W E27 827 A67 matt Glas	NEU 150	17,5	2.452	matt	15.000	nein	80	2.700	2 D 10 9 34661100
CorePro LEDbulb 13-120W E27 840 A67 matt Glas	NEU 120	13	2.000	matt	15.000	nein	80	4.000	2 D 10 9 34655000
CorePro LEDbulb 17,5-150W E27 840 A67 matt Glas	NEU 150	17,5	2.452	matt	15.000	nein	80	4.000	2 D 10 9 34663500
Multipack									
CorePro LEDbulb 7-60W A60 E27 827 klar Glas 3er Multipack IP44	NEU 60	7	806	klar	15.000	nein	80	2.700	2 E 6 11 38996000

Schutzart IP44 (Spritzwassergeschützt): Geeignet für den Einsatz im Außenbereich (bitte beachten Sie, dass Leuchten oder Fassungen von Lichtketten der nötigen Schutzart entsprechen). Ausgenommen sind alle LEDbulbs aus Glas, bei denen ein Plastikring als Verbindung zwischen Sockel und Glaskolben verbaut ist.

E27 Glühlampenform Retro



Produktbezeichnung	W	lm	h (70)	R _a	K	G	EEK	Abb.	Nr.				
Dimmbar mit DimTone													
MASTER Value LEDbulb 5,9-60W ST64 E27 927 klar Glas DimTone IP44	NEU 60	5,9	806	klar	15.000	ja	90	2.200-2.700	2	D	10	1	32481700
Dimmbar													
MASTER Value LEDbulb 4-25W T32 E27 818 gold Vintage Glas DIM IP44	NEU	4	250	gold	15.000	ja	80	1.800	2	/	6	4	31555600
MASTER Value LEDbulb 4-25W A60 E27 818 gold Vintage Glas IP44	NEU 25	4	250	gold	15.000	ja	80	1.800	2	/	10	3	31551800
MASTER Value LEDbulb 4-25W ST64 E27 818 gold Vintage Glas IP44	NEU	4	250	gold	15.000	ja	80	1.800	2	/	10	5	31553200
MASTER Value LEDbulb 5,9-60W E27 927 ST64 klar Glas DIM IP44	NEU 60	5,9	806	klar	15.000	ja	90	2.700	2	D	10	1	34796000
MASTER Value LEDbulb 5,9-60W E27 927 G120 klar Glas DIM IP44	NEU	5,9	806	klar	15.000	ja	90	2.700	2	D	6	2	34798400
Nicht dimmbar													
MASTER Value LEDbulb 4-15W G93 E27 818 gold Vintage Glas DIM IP44	NEU 25	4	250	gold	15.000	ja	80	1.800	2	/	6	6	38548100

Schutzart IP44 (Spritzwassergeschützt): Geeignet für den Einsatz im Außenbereich (bitte beachten Sie, dass Leuchten oder Fassungen von Lichtketten der nötigen Schutzart entsprechen). Ausgenommen sind alle LEDbulbs aus Glas, bei denen ein Plastikring als Verbindung zwischen Sockel und Glaskolben verbaut ist.

E27 Glühlampenform



Produktbezeichnung	W	lm	h (70)	R _a	K	G	EEK	Abb.	Nr.				
Dimmbar mit DimTone													
MASTER LEDbulb 6-40W 827 A60 E27 klar DimTone	NEU 40	5,5	470	klar	25.000	ja	80	2.200-2.700	5	F	10	1	30630100
MASTER LEDbulb 8,5-60W 827 A60 E27 klar DimTone	NEU 60	8	806	klar	25.000	ja	80	2.200-2.700	5	F	10	1	30634900
SceneSwitch - dimmbar ohne Dimmer: dimmbar über mehrfaches Betätigen des Schalters													
CorePro LEDbulb SSW 7,5-60W A60 E27 827 matt	60	7,5	806	matt	15.000	ja	80	2.200-2.700	2	F	4	2	26396300
Nicht dimmbar													
★ CorePro LEDbulb 5,5-40W A60 E27 827 matt	40	5,5	470	matt	15.000	nein	80	2.700	2	F	10	3	57757800
★ CorePro LEDbulb 8-60W A60 E27 827 matt	60	8	806	matt	15.000	nein	80	2.700	2	F	10	3	57755400
★ CorePro LEDbulb 11-75W A60 E27 827 matt	75	11	1.055	matt	15.000	nein	80	2.700	2	F	10	3	49076100
★ CorePro LEDbulb 13-100W A60 E27 827 matt	100	13	1.521	matt	15.000	nein	80	2.700	2	E	10	3	49074700
CorePro LEDbulb 5-40W A60 E27 840 matt	40	5	470	matt	15.000	nein	80	4.000	2	F	10	3	57779000
CorePro LEDbulb 7,5-60W A60 E27 840 matt	60	7,5	806	matt	15.000	nein	80	4.000	2	F	10	3	57777600
CorePro LEDbulb 10-75W A60 E27 840 matt	75	10	1.055	matt	15.000	nein	80	4.000	2	F	10	3	51032200
CorePro LEDbulb 12,5-100W A60 E27 840 matt	100	12,5	1.521	matt	15.000	nein	80	4.000	2	E	10	3	51030800
Multipack													
CorePro LEDbulb 8-60W A60 E27 827 3er Multipack	60	8	806	matt	15.000	nein	80	2.700	2	F	8	4	70033100

E14/E27 Speziallampen



Abmessungen:
1) 59 x 25 mm
2) 71 x 25 mm
3) 114,3 x 37,2 mm

Produktbezeichnung

Kühlschränke, kleiner Leuchteninnenraum

CorePro LED T25 1,7-15W E14 827 matt	NEU	15	1,7	150	matt	15.000	nein	200	80	2.700	2	F	12	1	38986100
CorePro LED T25 3,2-25W E14 827 matt	NEU	25	3,2	250	matt	15.000	nein	200	80	2.700	2	G	12	2	38984700

Stabform

CorePro LEDstick 9,5-68W T38 E27 830 matt		68	9,5	950	-	15.000	nein	120	80	3.000	2	F	10	3	81451200
CorePro LEDstick 9,5-75W T38 E27 840 matt		75	9,5	1.050	-	15.000	nein	120	80	4.000	2	E	10	3	81453600

E14 Kerzenlampenform Filament



Produktbezeichnung

Dimmbar mit DimTone

MASTER Value LEDcandle 1,8-25W E14 927 B35 klar Glas DimTone IP44	NEU	25	1,8	250	klar	15.000	ja	90	2.200-2.700	2	D	10	4	32505000
MASTER Value LEDcandle 3,4-40W E14 927 B35 klar Glas DimTone IP44	NEU	40	3,4	470	klar	15.000	ja	90	2.200-2.700	2	D	10	4	32511100
MASTER Value LEDcandle 3,4-40W E14 927 BA35 klar Glas DimTone IP44	NEU		3,4	470	klar	15.000	ja	90	2.200-2.700	2	D	10	5	32519700

Dimmbar

MASTER Value LEDcandle 3,5-15W E14 818 B35 gold Vintage DIM	NEU	15	2,5	136	gold	15.000	ja	80	1.800	2	/	10	7	31603400
---	-----	----	-----	-----	------	--------	----	----	-------	---	---	----	---	----------

Nicht dimmbar

CorePro LEDcandle 2-25W E14 827 B35 klar Glas IP44	NEU		2	250	klar	15.000	nein	80	2.700	2	E	10	1	37757800
CorePro LEDcandle 2-25W E14 827 BA35 klar Glas IP44	NEU	25	2	250	klar	15.000	nein	80	2.700	2	E	10	2	37759200
CorePro LEDcandle 2-25W E14 827 ST35 klar Glas IP44	NEU		2	250	klar	15.000	nein	80	2.700	2	E	10	3	34772400
★ CorePro LEDcandle 4,3-40W E14 827 B35 klar Glas IP44	NEU	40	4,3	470	klar	15.000	nein	80	2.700	2	F	10	1	34726700
CorePro LEDcandle 6,5-60W E14 827 B35 klar Glas IP44	NEU	60	6,5	806	klar	15.000	nein	80	2.700	2	E	10	1	34746500
CorePro LEDcandle 2,2-25W B35 E14 matt Glas IP44	NEU	25	2,2	250	matt	15.000	nein	80	2.700	2	E	10	6	34679600
CorePro LEDcandle 4,3-40W B35 E14 matt Glas IP44	NEU	40	4,3	470	matt	15.000	nein	80	2.700	2	F	10	6	34718200
CorePro LEDcandle 6,5-60W E14 827 B35 matt Glas IP44	NEU	60	6,5	806	matt	15.000	nein	80	2.700	2	E	10	6	34750200

E14/E27 Tropfenlampenform Filament



Produktbezeichnung

Dimmbar mit DimTone / Dimmbar

MASTER Value LEDluster 2.6-15W E14 818 gold Vintage DIM IP44	NEU	15	2,6	136	gold	15.000	ja	80	1.800	2	/	10	7	31605800
MASTER Value LEDluster 2.6-15W E27 818 gold Vintage DIM IP44	NEU	15	2,6	136	gold	15.000	ja	80	1.800	2	/	10	8	31607200
MASTER Value LEDluster 1.8-25W E14 927 P45 klar Glas DimTone IP44	NEU	25	1,8	250	klar	15.000	ja	90	2.200-2.700	2	D	10	3	32507400
MASTER Value LEDluster 1.8-25W E27 927 P45 klar Glas DimTone IP44	NEU	25	1,8	250	klar	15.000	ja	90	2.200-2.700	2	D	10	4	32509800
MASTER Value LEDluster 3.4-40W E14 927 P45 klar Glas DimTone IP44	NEU	40	3,4	470	klar	15.000	ja	90	2.200-2.700	2	D	10	3	32521000
MASTER Value LEDluster 3.4-40W E27 927 P45 klar Glas DimTone IP44	NEU	40	3,5	470	klar	15.000	ja	90	2.200-2.700	2	D	10	4	38774400

Nicht dimmbar

CorePro LEDLuster 2-25W P45 E14 klar Glas IP44	NEU	25	2	250	klar	15.000	nein	80	2.700	2	E	10	1	34774800
CorePro LEDLuster 2-25W P45 E27 klar Glas IP44	NEU	25	2	250	klar	15.000	nein	80	2.700	2	E	10	2	34776200
CorePro LEDLuster 4,3-40W P45 E14 klar Glas IP44	NEU	40	4,3	470	klar	15.000	nein	80	2.700	2	F	10	1	34730400
CorePro LEDLuster 4,3-40W P45 E27 klar Glas IP44	NEU	40	4,3	470	klar	15.000	nein	80	2.700	2	F	10	2	34732800
CorePro LEDLuster 6,5-60W P45 E14 klar Glas IP44	NEU	60	6,5	806	klar	15.000	nein	80	2.700	2	E	10	1	34756400
CorePro LEDLuster 6,5-60W P45 E27 klar Glas IP44	NEU	60	6,5	806	klar	15.000	nein	80	2.700	2	E	10	2	34766300
CorePro LEDLuster 2,2-25W P45 E14 matt Glas IP44	NEU	25	2,2	250	matt	15.000	nein	80	2.700	2	E	10	5	34681900
CorePro LEDLuster 2,2-25W P45 E27 matt Glas IP44	NEU	25	2,2	250	matt	15.000	nein	80	2.700	2	E	10	6	34683300
CorePro LEDLuster 4,3-40W P45 E14 matt Glas IP44	NEU	40	4,3	470	matt	15.000	nein	80	2.700	2	E	10	5	34720500
CorePro LEDLuster 4,3-40W P45 E27 matt Glas IP44	NEU	40	4,3	470	matt	15.000	nein	80	2.700	2	E	10	6	34722900
CorePro LEDLuster 6,5-60W P45 E14 matt Glas IP44	NEU	60	6,5	806	matt	15.000	nein	80	2.700	2	E	10	5	34760100
CorePro LEDLuster 6,5-60W P45 E27 matt Glas IP44	NEU	60	6,5	806	matt	15.000	nein	80	2.700	2	E	10	6	34768700

Schutzart IP44 (Spritzwassergeschützt): Geeignet für den Einsatz im Außenbereich (bitte beachten Sie, dass Leuchten oder Fassungen von Lichtketten der nötigen Schutzart entsprechen). Ausgenommen sind alle LEDbulbs aus Glas, bei denen ein Plastikring als Verbindung zwischen Sockel und Glaskolben verbaut ist.

E14 Kerzenform



Produktbezeichnung

Dimmbar mit DimTone

MASTER LEDcandle klar 4-25W 827 E14 B38 DimTone	NEU	25	2,8	250	klar	25.000	ja	80	2.200-2.700	5	F	10	1	30602800
MASTER LEDcandle klar 4-25W 827 E14 BA38 DimTone	NEU	25	2,8	250	klar	25.000	ja	80	2.200-2.700	5	F	10	2	30604200
★ MASTER LEDcandle klar 6-40W 827 E14 B38 DimTone	NEU	40	5,5	470	klar	25.000	ja	80	2.200-2.700	5	F	10	1	30614100
MASTER LEDcandle klar 6-40W 827 E14 BA38 DimTone	NEU	40	5,5	470	klar	25.000	ja	80	2.200-2.700	5	F	10	2	30616500
MASTER LEDcandle klar 8-60W 827 E14 B40 DimTone	NEU	60	8	806	klar	25.000	ja	80	2.200-2.700	5	F	10	3	30640000

Nicht dimmbar

CorePro LEDcandle 2,8-25W 827 E14 B35 matt	NEU	25	2,8	250	matt	15.000	nein	80	2.700	2	F	10	4	31240100
★ CorePro LEDcandle 5-40W 827 E14 B35 matt	NEU	40	5	470	matt	15.000	nein	80	2.700	2	F	10	4	31250000
CorePro LEDcandle 7-60W 827 E14 B38 matt	NEU	60	7	806	matt	15.000	nein	80	2.700	2	E	10	5	31296800

E14/E27 Tropfenform



MASTER klar DimTone E14 MASTER klar DimTone E27 MASTER klar DimTone E14 CorePro matt E14 CorePro matt E27

Produktbezeichnung	W	lm	h (°)	R _a	K	G	EEK	Abb.	Nr.				
Dimmbar mit DimTone													
MASTER LEDluster klar 4-25W 827 E14 P48 DimTone	NEU 25	2,8	250	klar	25.000	ja	80	2.200-2.700	5	F	10	1	30606600
MASTER LEDluster klar 4-25W 827 E27 P48 DimTone	NEU	2,8	250	klar	25.000	ja	80	2.200-2.700	5	F	10	2	30608000
MASTER LEDluster klar 6-40W 827 E14 P48 DimTone	NEU 40	5,5	470	klar	25.000	ja	80	2.200-2.700	5	F	10	1	30618900
MASTER LEDluster klar 6-40W 827 E27 P48 DimTone	NEU	5,5	470	klar	25.000	ja	80	2.200-2.700	5	F	10	2	30620200
MASTER LEDlustre klar 8-60W 827 E14 P50 DimTone	NEU 60	8	806	klar	25.000	ja	80	2.200-2.700	5	F	10	3	30642400
Nicht dimmbar													
CorePro LEDluster 2,8-25W 827 E14 P45 matt	NEU 25	2,8	250	matt	15.000	nein	80	2.700	2	F	10	4	31244900
CorePro LEDluster 2,8-25W 827 E27 P45 matt	NEU	2,8	250	matt	15.000	nein	80	2.700	2	F	10	5	31242500
CorePro LEDluster 5-40W 827 E14 P45 matt	NEU 40	5	470	matt	15.000	nein	80	2.700	2	F	10	4	31264700
CorePro LEDluster 5-40W 827 E27 P45 matt	NEU	5	470	matt	15.000	nein	80	2.700	2	F	10	5	31262300
CorePro LEDluster 7-60W 827 E14 P48 matt	NEU 60	7	806	matt	15.000	nein	80	2.700	2	E	10	4	31304000
CorePro LEDluster 7-60W 827 E27 P48 matt	NEU	7	806	matt	15.000	nein	80	2.700	2	E	10	5	31302600

E27 Giant Dekorativ



Giant gold G200 Giant gold A160 Giant gold T65 Giant smoky G200 Giant smoky A160 Giant smoky T65 Rose Schwarz Gold

Produktbezeichnung	W	lm	h (°)	R _a	K	G	EEK	Abb.	Nr.				
Gold													
Classic LEDbulb Giant 7-40W E27 818 G200 gold Dim	NEU	7	470	gold	15.000	ja	80	1.800	2	/	2	1	31378100
Classic LEDbulb Giant 7-40W E27 818 A160 gold Dim	NEU 40	7	470	gold	15.000	ja	80	1.800	2	/	2	2	31376700
Classic LEDbulb Giant 7-40W E27 818 T65 gold Dim	NEU	7	470	gold	15.000	ja	80	1.800	2	/	2	3	31380400
Modern													
LEDbulb Giant 6,5-25W E27 818 G200 smoky DIM	NEU	6,5	200	Smoky	15.000	ja	80	1.800	2	/	2	4	31539600
LEDbulb Giant 6,5-25W E27 818 A160 smoky DIM	NEU 20	6,5	200	Smoky	15.000	ja	80	1.800	2	/	2	5	31537200
LEDbulb Giant 6,5-25W E27 818 T65 smoky DIM	NEU	6,5	200	Smoky	15.000	ja	80	1.800	2	/	2	6	31541900
Dekorative Kabel mit E27 Fassung (Länge 2m, kürzbar)													
Cord Vintage E27 rose	-	-	-	-	-	-	-	-	2	/	4	7	62405700
Cord Modern E27 schwarz	-	-	-	-	-	-	-	-	2	/	4	8	16776200
Cord Classic E27 gold	-	-	-	-	-	-	-	-	2	/	4	9	16777900

E27 Giant Dekorativ Spezialform



Produktbezeichnung	W	lm	h (70)	R _a	K	G	EEK	Abb.	Nr.				
Spezialform													
Classic LEDbulb Mushroom 5,5-40W E27 820 gold Dim	NEU 40	5,5	470	gold	15.000	nein	80	1.800	2	/	2	1	31386600
Classic LEDbulb Diamond 5-40W E27 820 klar Dim		5	500	klar	15.000	ja	80	2.700	2	F	4	2	59353700
Classic LEDbulb Giant Diamond 4-35W E27 830 klar DIM	35	4	400	klar	15.000	ja	80	3.000	2	F	2	3	66662000
Classic LEDbulb Double Layer 6,5-25W E27 818 smoky DIM	NEU 20	6,5	200	Smoky	15.000	ja	80	1.800	2	/	2	4	31372900
Classic LEDbulb Crystal 6,5-35W E27 818 smoky DIM	NEU 26	7	270	Smoky	15.000	ja	80	1.800	2	/	2	5	31374300

Reflektorlampen



CorePro LEDspot E27/E14 Reflektoren



CorePro R39 CorePro R50 CorePro R50 Dim CorePro R63 NonDim/Dim CorePro R80

Abmessungen:
 1) 65,0 x 39,0 mm
 2) 84,0 x 50,0 mm
 3) 84,0 x 50,0 mm
 4) 102,0 x 63,0 mm
 5) 112,0 x 80,0 mm

Produktbezeichnung	W	lm	cd	h (70)	h (70)	R _a	K	G	EEK	Abb.	Nr.			
CorePro LEDspot 1,8-30W 827 R39 E14 36°	30	1,8	190	250	15.000	nein	36	80	2.700	2	F	6	1	81171900
CorePro LEDspot 2,8-40W 827 R50 E14 36°	40	2,8	255	400	15.000	nein	36	80	2.700	2	F	6	2	81175700
CorePro LEDspot 4,3-60W 827 R50 E14 36° DIM	60	4,3	390	550	15.000	ja	36	80	2.700	2	F	6	3	81177100
CorePro LEDspot 3-40W 827 R63 E27 36°	40	3	255	400	15.000	nein	36	80	2.700	2	G	6	4	81179500
CorePro LEDspot 4,5-60W 827 R63 E27 36° DIM	60	4,5	410	620	15.000	ja	36	80	2.700	2	F	6	4	81181800
CorePro LEDspot 4-60W 827 R80 E27 36°	60	4	410	620	15.000	nein	36	80	2.700	2	F	6	5	81183200
CorePro LEDspot 8-100W 827 R80 E27 36°	100	8	735	1.100	15.000	nein	36	80	2.700	2	F	6	5	81185600

LEDspot PAR E27 Reflektoren



MASTER PAR20 Dim MASTER PAR30S Dim CorePro PAR38 MASTER PAR38 Dim

Abmessungen:
 1) 85,0 x 64,0 mm
 2) 86,0 x 95,0 mm
 3) 134,0 x 122,0 mm
 4) 134,0 x 122,0 mm

Produktbezeichnung	W	lm	cd	h (70)	h (70)	R _a	K	G	EEK	Abb.	Nr.			
MASTER LEDspot PAR20 6-50W 827 E27 25° DIM	6	500	1.500	25.000	ja	25	80	2.700	5	F	6	1	76846100	
MASTER LEDspot PAR20 6-50W 830 E27 25° DIM	6	515	1.500	25.000	ja	25	80	3.000	5	F	6	1	76848500	
MASTER LEDspot PAR20 6-50W 840 E27 25° DIM	6	540	1.500	25.000	ja	25	80	4.000	5	F	6	1	76850800	
MASTER LEDspot PAR20 6-50W 827 E27 40° DIM	6	500	900	25.000	ja	40	80	2.700	5	F	6	1	76852200	
MASTER LEDspot PAR20 6-50W 830 E27 40° DIM	6	515	900	25.000	ja	40	80	3.000	5	F	6	1	76854600	
MASTER LEDspot PAR20 6-50W 840 E27 40° DIM	6	540	900	25.000	ja	40	80	4.000	5	F	6	1	76856000	
MASTER LEDspot PAR30S 9-75W 827 E27 25° DIM	9,5	740	2.400	25.000	ja	25	80	2.700	5	F	6	2	76860700	
MASTER LEDspot PAR30S 9-75W 830 E27 25° DIM	9,5	760	2.400	25.000	ja	25	80	3.000	5	F	6	2	76862100	
MASTER LEDspot PAR30S 9-75W 840 E27 25° DIM	9,5	820	2.400	25.000	ja	25	80	4.000	5	F	6	2	76864500	
CorePro LEDspot 9-60W PAR38 827 25°	NEU 60	9	750	1.800	15.000	nein	25	80	2.700	2	F	6	3	38873400
★ MASTER LEDspot PAR38 13-100W 827 E27 25° DIM IP66	100	13	1.000	3.500	25.000	ja	25	80	2.700	5	F	6	4	76870600

MR11 GU4.0 Niedervoltreflektoren



Abmessungen:
1) 37,5 x 35,0 mm
2) 37,5 x 35,0 mm

Produktbezeichnung	NEU	W	lm	cd	h (°)	h (m)	h (m)	R _a	K	G	EEK	Abb.	Nr.		
MASTER LEDspot 3,5-20W 827 GU4.0 MR11 24°	NEU	20	3,5	200	1.000	40.000	nein	24	80	2.700	5	G	12	1	35990100
CorePro LEDspot 2,3-20W GU4.0 MR11 827 36°			2,3	184	400	25.000	nein	300	80	2.700	2	F	12	2	65948600

AR111 G53 Niedervoltreflektoren



AR111 11W/15W/20W

Produktbezeichnung	NEU	W	lm	cd	h (°)	h (m)	h (m)	R _a	K	G	EEK	Abb.	Nr.	
MASTER LEDspot ExpertColor 11-50W 927 AR111 8° DIM	NEU	50	10,8	680	8.000	40.000	ja	9	95	2.700	5	G	6	33391800
MASTER LEDspot ExpertColor 11-50W 930 AR111 8° DIM	NEU		10,8	700	8.000	40.000	ja	9	95	3.000	5	G	6	33397000
MASTER LEDspot ExpertColor 11-50W 927 AR111 24° DIM	NEU		10,8	680	2.800	40.000	ja	24	95	2.700	5	G	6	33393200
MASTER LEDspot ExpertColor 11-50W 930 AR111 24° DIM	NEU		10,8	700	2.800	40.000	ja	24	95	3.000	5	G	6	33399400
MASTER LEDspot ExpertColor 11-50W 927 AR111 40° DIM	NEU		10,8	680	1.200	40.000	ja	40	95	2.700	5	G	6	33395600
MASTER LEDspot ExpertColor 11-50W 930 AR111 40° DIM	NEU		10,8	700	1.200	40.000	ja	40	95	3.000	5	G	6	33401400
MASTER LEDspot ExpertColor 15-75W 927 AR111 24° DIM	NEU	75	14,8	1.000	3.000	40.000	ja	24	95	2.700	5	G	6	33379600
MASTER LEDspot ExpertColor 15-75W 930 AR111 24° DIM	NEU		14,8	1.000	3.000	40.000	ja	24	95	3.000	5	G	6	33383300
MASTER LEDspot ExpertColor 15-75W 940 AR111 24° DIM	NEU		14,8	1.100	3.300	40.000	ja	24	95	4.000	5	G	6	33387100
MASTER LEDspot ExpertColor 15-75W 927 AR111 40° DIM	NEU		14,8	1.000	1.400	40.000	ja	45	95	2.700	5	G	6	33381900
MASTER LEDspot ExpertColor 15-75W 930 AR111 40° DIM	NEU		14,8	1.000	1.400	40.000	ja	45	95	3.000	5	G	6	33385700
MASTER LEDspot ExpertColor 15-75W 940 AR111 40° DIM	NEU		14,8	1.100	1.600	40.000	ja	45	95	4.000	5	G	6	33389500
MASTER LEDspot 20-100W 927 AR111 24° DIM		100	20	1.160	3.800	25.000	ja	24	91	2.700	5	G	6	70511400
MASTER LEDspot 20-100W 930 AR111 24° DIM			20	1.200	3.800	25.000	ja	24	91	3.000	5	G	6	70515200
MASTER LEDspot 20-100W 940 AR111 24° DIM			20	1.250	4.000	25.000	ja	24	91	4.000	5	G	6	70519000
MASTER LEDspot 20-100W 927 AR111 45° DIM			20	1.160	1.800	25.000	ja	45	91	2.700	5	G	6	70513800
MASTER LEDspot 20-100W 930 AR111 45° DIM			20	1.200	1.800	25.000	ja	45	91	3.000	5	G	6	70517600
MASTER LEDspot 20-100W 940 AR111 45° DIM			20	1.250	2.000	25.000	ja	45	91	4.000	5	G	6	70521300

MR16 GU5.3 Niedervoltreflektoren



Produktbezeichnung	W	lm	cd	h (°C)	Icon 1	Icon 2	Icon 3	Icon 4	Icon 5	Icon 6	Icon 7	Icon 8	Icon 9	Icon 10	
Dimmbar, 40.000 Std., Farbwiedergabe Ra 97-90, 5 Jahre Garantie															
MASTER LEDspot ExpertColor 6,5-35W MR16 927 10° DIM	NEU	6,7	450	4.600	40.000	ja	10	97	2.700	5	G	10	1	35847800	
MASTER LEDspot ExpertColor 6,5-35W MR16 930 10° DIM	NEU	6,7	470	4.800	40.000	ja	10	97	3.000	5	G	10	1	35849200	
MASTER LEDspot ExpertColor 6,5-35W MR16 940 10° DIM	NEU	6,7	490	4.800	40.000	ja	10	97	4.000	5	G	10	1	35851500	
MASTER LEDspot ExpertColor 6,5-35W MR16 927 24° DIM	NEU	6,7	450	2.100	40.000	ja	24	97	2.700	5	G	10	1	35853900	
MASTER LEDspot ExpertColor 6,5-35W MR16 930 24° DIM	NEU	6,7	470	2.200	40.000	ja	24	97	3.000	5	G	10	1	35855300	
MASTER LEDspot ExpertColor 6,5-35W MR16 940 24° DIM	NEU	6,7	490	2.200	40.000	ja	24	97	4.000	5	G	10	1	35857700	
★ MASTER LEDspot ExpertColor 6,5-35W MR16 927 36° DIM	NEU	35	6,7	450	1.300	40.000	ja	36	97	2.700	5	G	10	1	35859100
MASTER LEDspot ExpertColor 6,5-35W MR16 930 36° DIM	NEU	6,7	470	1.400	40.000	ja	36	97	3.000	5	G	10	1	35861400	
MASTER LEDspot ExpertColor 6,5-35W MR16 940 36° DIM	NEU	6,7	490	1.400	40.000	ja	36	97	4.000	5	G	10	1	35863800	
MASTER LEDspot ExpertColor 6,5-35W MR16 927 60° DIM	NEU	6,7	430	410	40.000	ja	60	97	2.700	5	G	10	1	35877500	
MASTER LEDspot ExpertColor 6,5-35W MR16 930 60° DIM	NEU	6,7	480	440	40.000	ja	60	97	3.000	5	G	10	1	35843000	
MASTER LEDspot ExpertColor 6,5-35W MR16 940 60° DIM	NEU	6,7	480	440	40.000	ja	60	97	4.000	5	G	10	1	35845400	
MASTER LEDspot ExpertColor 7,5-43W MR16 927 24° DIM	NEU	43	7,5	520	2.400	40.000	ja	24	92	2.700	5	G	10	1	35865200
MASTER LEDspot ExpertColor 7,5-43W MR16 930 24° DIM	NEU	7,5	530	2.600	40.000	ja	24	92	3.000	5	G	10	1	35867600	
MASTER LEDspot ExpertColor 7,5-43W MR16 940 24° DIM	NEU	7,5	560	2.800	40.000	ja	24	92	4.000	5	G	10	1	35869000	
MASTER LEDspot ExpertColor 7,5-43W MR16 927 36° DIM	NEU	7,5	520	1.400	40.000	ja	36	92	2.700	5	G	10	1	35871300	
MASTER LEDspot ExpertColor 7,5-43W MR16 930 36° DIM	NEU	7,5	530	1.550	40.000	ja	36	92	3.000	5	G	10	1	35873700	
MASTER LEDspot ExpertColor 7,5-43W MR16 940 36° DIM	NEU	7,5	560	1.650	40.000	ja	36	92	4.000	5	G	10	1	35875100	
MASTER LEDspot 7,5-50W MR16 927 24° DIM		50	7,5	621	3.800	40.000	ja	24	90	2.700	5	F	10	2	30746900
MASTER LEDspot 7,5-50W MR16 930 24° DIM		7,5	621	4.200	40.000	ja	24	90	3.000	5	F	10	2	30748300	
MASTER LEDspot 7,5-50W MR16 940 24° DIM		7,5	670	4.600	40.000	ja	24	90	4.000	5	F	10	2	30750600	
MASTER LEDspot 7,5-50W MR16 927 36° DIM		7,5	621	1.900	40.000	ja	36	90	2.700	5	F	10	2	30752000	
MASTER LEDspot 7,5-50W MR16 930 36° DIM		7,5	621	2.200	40.000	ja	36	90	3.000	5	F	10	2	30754400	
MASTER LEDspot 7,5-50W MR16 940 36° DIM		7,5	670	2.300	40.000	ja	36	90	4.000	5	F	10	2	30756800	
Dimmbar, 25.000 Std., Farbwiedergabe Ra80, 5 Jahre Garantie															
MASTER LEDspot 5,8-35W MR16 927 36° DimTone	NEU	35	5,8	345	800	25.000	ja	36	90	2.200-2.700	5	G	10	3	30730800
Dimmbar, 25.000 Std., Farbwiedergabe Ra90, 5 Jahre Garantie															
★ MASTER LEDspot Value 5,8-35W MR16 927 36° DIM		35	5,8	450	1.100	25.000	ja	36	90	2.700	5	G	10	4	30718600
MASTER LEDspot Value 5,8-35W MR16 930 36° DIM		5,8	460	1.200	25.000	ja	36	90	3.000	5	F	10	4	30720900	
MASTER LEDspot Value 5,8-35W MR16 940 36° DIM		5,8	490	1.200	25.000	ja	36	90	4.000	5	F	10	4	30722300	
MASTER LEDspot Value 5,8-35W MR16 927 60° DIM		5,8	450	500	25.000	ja	60	90	2.700	5	G	10	4	30724700	
MASTER LEDspot Value 5,8-35W MR16 930 60° DIM		5,8	460	500	25.000	ja	60	90	3.000	5	F	10	4	30726100	
MASTER LEDspot Value 5,8-35W MR16 940 60° DIM		5,8	490	550	25.000	ja	60	90	4.000	5	F	10	4	30728500	
★ MASTER LEDspot Value 7,5-50W MR16 927 36° DIM		50	7,5	621	1.400	25.000	ja	36	90	2.700	5	F	10	5	30732200
MASTER LEDspot Value 7,5-50W MR16 930 36° DIM		7,5	630	1.500	25.000	ja	36	90	3.000	5	F	10	5	30734600	
MASTER LEDspot Value 7,5-50W MR16 940 36° DIM		7,5	660	1.500	25.000	ja	36	90	4.000	5	F	10	5	30736000	
MASTER LEDspot Value 7,5-50W MR16 927 60° DIM		7,5	621	650	25.000	ja	60	90	2.700	5	F	10	5	30738400	
MASTER LEDspot Value 7,5-50W MR16 930 60° DIM		7,5	630	700	25.000	ja	60	90	3.000	5	F	10	5	30740700	
MASTER LEDspot Value 7,5-50W MR16 940 60° DIM		7,5	660	770	25.000	ja	60	90	4.000	5	F	10	5	30742100	
Nicht dimmbar, 15.000 Std., Farbwiedergabe Ra80, 2 Jahre Garantie															
CorePro LEDspot 2,9-20W MR16 827 36°	NEU	20	2,9	230	560	15.000	nein	36	80	2.700	2	F	10	6	30704900
★ CorePro LEDspot 4,4-35W MR16 827 36°	NEU	35	4,4	345	650	15.000	nein	36	80	2.700	2	F	10	6	30706300
CorePro LEDspot 4,4-35W MR16 840 36°	NEU	4,4	390	750	15.000	nein	36	80	4.000	2	F	10	6	30708700	
★ CorePro LEDspot 7-50W MR16 827 36°		50	7	621	1.400	15.000	nein	36	80	2.700	2	F	10	7	81471000
CorePro LEDspot 7-50W MR16 840 36°		7	660	1.500	15.000	nein	36	80	4.000	2	F	10	7	81479600	
Multipack															
CorePro LEDspot 4,4-35W MR16 827 36° 5er Multipack	NEU	35	4,4	345	650	15.000	nein	36	80	2.700	2	F	6	8	30758200

PAR16 GU10 Hochvoltreflektoren



Produktbezeichnung	W	lm	cd	h (m)	h (m)	R _a	K	G	E _{Ek}	Abb.	Nr.	
Dimmbar, 40.000 Std., Farbwiedergabe Ra97, 5 Jahre Garantie												
MASTER LEDspot ExpertColor 3,9-35W GU10 927 25° DIM	3,9	265	700	40.000	ja	25	97	2.700	5	G	10 1 70749400	
MASTER LEDspot ExpertColor 3,9-35W GU10 930 25° DIM	3,9	280	750	40.000	ja	25	97	3.000	5	G	10 1 70751700	
MASTER LEDspot ExpertColor 3,9-35W GU10 940 25° DIM	3,9	300	800	40.000	ja	25	97	4.000	5	F	10 1 70753100	
MASTER LEDspot ExpertColor 3,9-35W GU10 927 36° DIM	3,9	265	540	40.000	ja	36	97	2.700	5	G	10 1 70755500	
MASTER LEDspot ExpertColor 3,9-35W GU10 930 36° DIM	3,9	280	560	40.000	ja	36	97	3.000	5	G	10 1 70757900	
MASTER LEDspot ExpertColor 3,9-35W GU10 940 36° DIM	3,9	300	600	40.000	ja	36	97	4.000	5	F	10 1 70759300	
MASTER LEDspot ExpertColor 5,5-50W GU10 927 25° DIM	5,5	355	1.000	40.000	ja	25	97	2.700	5	G	10 1 70761600	
MASTER LEDspot ExpertColor 5,5-50W GU10 930 25° DIM	5,5	375	1.000	40.000	ja	25	97	3.000	5	G	10 1 70763000	
MASTER LEDspot ExpertColor 5,5-50W GU10 940 25° DIM	5,5	400	1.050	40.000	ja	25	97	4.000	5	F	10 1 70765400	
★ MASTER LEDspot ExpertColor 5,5-50W GU10 927 36° DIM	5,5	355	800	40.000	ja	36	97	2.700	5	G	10 1 70767800	
MASTER LEDspot ExpertColor 5,5-50W GU10 930 36° DIM	5,5	375	800	40.000	ja	36	97	3.000	5	G	10 1 70769200	
MASTER LEDspot ExpertColor 5,5-50W GU10 940 36° DIM	5,5	400	850	40.000	ja	36	97	4.000	5	F	10 1 70771500	
Dimmbar, 25.000 Std., Farbwiedergabe Ra90, 5 Jahre Garantie												
MASTER LEDspot Value 3,7-35W GU10 927 36° DimTone	3,7	270	500	25.000	ja	36	90	2.200-2.700	5	F	10 2 31228900	
★ MASTER LEDspot Value 3,7-35W GU10 927 36° DIM	3,7	270	500	25.000	ja	36	90	2.700	5	F	10 2 30811400	
MASTER LEDspot Value 3,7-35W GU10 930 36° DIM	3,7	270	500	25.000	ja	36	90	3.000	5	F	10 2 70775300	
MASTER LEDspot Value 3,7-35W GU10 940 36° DIM	3,7	285	500	25.000	ja	36	90	4.000	5	F	10 2 70777700	
MASTER LEDspot Value 3,7-35W GU10 927 60° DIM	3,7	270	300	25.000	ja	60	90	2.700	5	F	10 2 31226500	
MASTER LEDspot Value 3,7-35W GU10 930 60° DIM	3,7	270	300	25.000	ja	60	90	3.000	5	F	10 2 31230200	
MASTER LEDspot Value 3,7-35W GU10 940 60° DIM	3,7	285	350	25.000	ja	60	90	4.000	5	F	10 2 70783800	
MASTER LEDspot Value 4,9-50W GU10 927 36° DimTone	4,9	355	650	25.000	ja	36	90	2.200-2.700	5	F	10 2 70811800	
★ MASTER LEDspot Value 4,8-50W GU10 927 36° DIM	4,8	355	650	25.000	ja	36	90	2.700	5	F	10 2 30813800	
★ MASTER LEDspot Value 4,9-50W GU10 930 36° DIM	4,9	365	650	25.000	ja	36	90	3.000	5	F	10 2 70787600	
MASTER LEDspot Value 4,9-50W GU10 940 36° DIM	4,9	380	700	25.000	ja	36	90	4.000	5	F	10 2 70789000	
MASTER LEDspot Value 4,9-50W GU10 927 60° DIM	4,9	355	400	25.000	ja	60	90	2.700	5	F	10 2 70791300	
MASTER LEDspot Value 4,9-50W GU10 930 60° DIM	4,9	365	400	25.000	ja	60	90	3.000	5	F	10 2 70793700	
MASTER LEDspot Value 4,9-50W GU10 940 60° DIM	4,9	380	400	25.000	ja	60	90	4.000	5	F	10 2 70795100	
MASTER LEDspot Value 6,2-80W GU10 927 36° DimTone	6,2	575	950	25.000	ja	36	90	2.200-2.700	5	F	10 2 66271400	
MASTER LEDspot Value 6,2-80W GU10 927 36° DIM	6,2	575	850	25.000	ja	36	90	2.700	5	F	10 2 67541700	
MASTER LEDspot Value 6,2-80W GU10 930 36° DIM	6,2	575	850	25.000	ja	36	90	3.000	5	F	10 2 70525100	
MASTER LEDspot Value 6,2-80W GU10 940 36° DIM	6,2	575	850	25.000	ja	36	90	4.000	5	F	10 2 70523700	
Dimmbar, 15.000 Std., Farbwiedergabe Ra80, 2 Jahre Garantie												
CorePro LEDspot 3-35W GU10 827 36° DIM	3	230	500	15.000	ja	36	80	2.700	2	F	10 3 72133900	
CorePro LEDspot 3-35W GU10 830 36° DIM	3	230	500	15.000	ja	36	80	3.000	2	F	10 3 72135300	
CorePro LEDspot 3-35W GU10 840 36° DIM	3	240	500	15.000	ja	36	80	4.000	2	F	10 3 73022500	
★ CorePro LEDspot 4-50W GU10 827 36° DIM	4	345	700	15.000	ja	36	80	2.700	2	F	10 3 72137700	
CorePro LEDspot 4-50W GU10 830 36° DIM	4	345	700	15.000	ja	36	80	3.000	2	F	10 3 35883600	
CorePro LEDspot 4-50W GU10 840 36° DIM	4	350	700	15.000	ja	36	80	4.000	2	F	10 3 35885000	
Dimmbar ohne Dimmer - dimmbar über mehrfaches Betätigen des Schalters, 15.000 Std., Farbwiedergabe Ra80, 2 Jahre Garantie												
LED SSW 50W GU10 WW 36D ND SRT4	50	4,8	806	600	15.000	nein	36	80	2.200-2.700	2	F	4 4 30776600
Nicht dimmbar, 15.000 Std., Farbwiedergabe Ra80, 2 Jahre Garantie												
★ CorePro LEDspot 3,5-35W GU10 827 36°	3,5	255	545	15.000	nein	36	80	2.700	2	F	10 5 75253100	
CorePro LEDspot 3,5-35W GU10 830 36°	3,5	265	565	15.000	nein	36	80	3.000	2	F	10 5 72833800	
CorePro LEDspot 3,5-35W GU10 840 36°	3,5	275	590	15.000	nein	36	80	4.000	2	F	10 5 72835200	
★ CorePro LEDspot 4,6-50W GU10 827 36°	4,6	355	700	15.000	nein	36	80	2.700	2	F	10 5 75251700	
★ CorePro LEDspot 4,6-50W GU10 830 36°	4,6	370	740	15.000	nein	36	80	3.000	2	F	10 5 72837600	
CorePro LEDspot 4,6-50W GU10 840 36°	4,6	390	770	15.000	nein	36	80	4.000	2	F	10 5 72839000	
Multipack												
CorePro LEDspot 4,6-50W GU10 827 36° 5er Multipack	4,6	355	700	15.000	nein	36	80	2.700	2	F	6 6 70029400	
MASTER LEDspot Value 4,7-50W GU10 827 36° 5er Multipack	4,7	345	650	25.000	ja	36	80	2.700	5	F	6 7 31212800	
MASTER LEDspot Value 4,7-50W GU10 830 36° 5er Multipack	4,7	345	650	25.000	ja	36	80	3.000	5	F	6 7 31214200	

Stiftsockel- und Speziallampen



G4 Capsules Niedervoltstiftsockellampen



Abmessungen:
1) 35,0 x 13,0 mm
2) 40,0 x 15,0 mm

Produktbezeichnung	W	lm	h (°)	h (m)	Ra	K	G	EEK	Abb.	Nr.		
Dimmbar CorePro LEDcapsule 2,1-20W G4 827 DIM	20	21	210	15.000	ja	80	2.700	2	F	12	2	76753200
Nicht dimmbar CorePro LEDcapsule 1-10W G4 827	10	1	115	15.000	nein	80	2.700	2	F	12	1	76761700
CorePro LEDcapsule 1,8-20W G4 827	20	1,8	205	15.000	nein	80	2.700	2	F	12	1	76765500
CorePro LEDcapsule 2,7-28W G4 827	28	2,7	315	15.000	nein	80	2.700	2	F	12	2	76775400

GY6,35 Capsules Niedervoltstiftsockellampen



Abmessungen:
1) 35,0 x 13,0 mm

Produktbezeichnung	W	lm	h (°)	h (m)	Ra	K	G	EEK	Abb.	Nr.		
CorePro LEDcapsule 1,8-20W GY6.35 827	20	1,8	205	15.000	nein	80	2.700	2	F	12	1	76779200

G9 Capsules Hochvoltstiftsockellampen



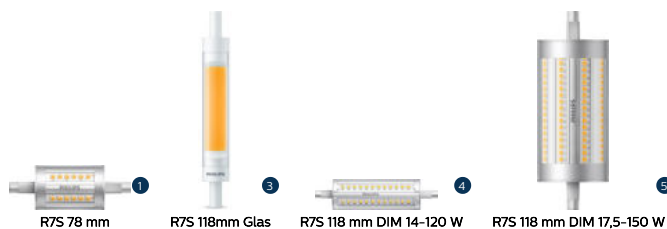
Abmessungen:
 1) 50,0 x 13,5 mm
 2) 60,0 x 14,5 mm
 3) 52,0 x 15,0 mm
 4) 60,0 x 19,0 mm

Produktbezeichnung



Produktbezeichnung	W	lm	h (70)	Dimmbar	R _a	K	G	EEK	Abb	Nr.		
Dimmbar												
CorePro LEDcapsule 2,6-25W G9 827 DIM	25	2,6	300	15.000	ja	80	2.700	2	E	12	3	76669600
Nicht dimmbar												
CorePro LEDcapsule 2-25W G9 827	NEU 25	2	220	15.000	nein	80	2.700	2	E	12	1	30389800
CorePro LEDcapsule 3,5-40W G9 827	NEU 40	3,2	400	15.000	nein	80	2.700	2	E	12	2	30393500
CorePro LEDcapsule 4,8-60W G9 827	60	4,8	570	15.000	nein	80	2.700	2	E	12	4	65780200

R7S Hochvoltstablampen



Abmessungen:
 1) 78,0 x 29,0 mm
 2) 118,0 x 13,5 mm
 3) 118,0 x 29,0 mm
 4) 118,0 x 42,0 mm

Produktbezeichnung



Produktbezeichnung	W	lm	h (70)	Dimmbar	R _a	K	G	EEK	Abb	Nr.			
Dimmbar													
★ CorePro LEDlinear R7S 118mm 14-100W 830 DIM	100	14	1.600	15.000	ja	300	80	3.000	2	E	10	3	57879700
CorePro LEDlinear R7S 118mm 14-120W 830 DIM	120	14	2.000	15.000	ja	300	80	3.000	2	D	10	3	71400300
CorePro LEDlinear R7S 118mm 14-120W 840 DIM	14	2.000	15.000	ja	300	80	4.000	2	D	10	3	71406500	
CorePro LEDlinear R7S 118mm 17,5-150W 830 DIM	150	17,5	2.460	15.000	ja	300	80	3.000	2	D	10	4	64673800
Nicht dimmbar													
CorePro LEDlinear R7S 78mm 7,5-60W 830	60	7,5	950	15.000	nein	300	80	3.000	2	E	10	1	71394500
CorePro LEDlinear R7S 118mm 8,1-60W 830	NEU 60	7,2	810	15.000	nein	300	80	3.000	2	E	10	2	30397300

S14S PhilineaLED



Produktbezeichnung



Produktbezeichnung	W	lm	h (70)	Dimmbar	R _a	K	G	EEK	Abb	Nr.			
PhilineaLED 2,2W 300mm S14S 827	35	2,2	250	30.000	nein	140	80	2.700	2	E	4	1	26356700
PhilineaLED 3,5W 500mm S14S 827	60	3,5	375	30.000	nein	140	80	2.700	2	F	4	2	26358100

Entladungslampen



TrueForce Road LED SON-T



Retrofit für SON-T

- Nahezu identische Lichtverteilungskurve wie bei herkömmlichen SON-T/NAV-T Lampen
- Idealer Retrofitersatz: Kein Umverdrahten, Betrieb am KVG/VVG (inkl. Zündgerät)
- Höheres Sicherheitsempfinden auf Straßen und Wegen – dank Farbtemperatur von 3.000 oder 4.000 Kelvin
- Hocheffizient mit bis zu 176 lm/W und bis zu 55 % Energieersparnis
- 6kV Überspannungsschutz und passives Wärmemanagement
- Schutzart IP40
- Ideal geeignet für Kofferleuchten (o.ä.) mit SON-T
- Nur für horizontale Brennlagen (± 15°) geeignet

Abmessungen:
1) 200 x 61 mm
2) 262 x 71 mm
3) 262 x 71 mm

Produktbezeichnung



KVG/VVG

Produktbezeichnung	KVG/VVG	W	lm	h (cm)	nein	Ra	K	G	EEF	Abb.	Nr.
TrueForce LED SON-T 40-25W E27 730	50	25	4.000	50.000	nein	70	3.000	5	D	6	1 63251900
TrueForce LED SON-T 42-25W E27 740	50	25	4.200	50.000	nein	70	4.000	5	D	6	1 63253300
TrueForce LED SON-T 55-35W E27 730	70	35	5.500	50.000	nein	70	3.000	5	D	6	1 81115300
TrueForce LED SON-T 60-35W E27 740	70	35	6.000	50.000	nein	70	4.000	5	D	6	1 81117700
TrueForce LED SON-T 84-55W E40 730	100	55	8.400	50.000	nein	70	3.000	5	D	6	2 63904400
TrueForce LED SON-T 90-55W E40 740	100	55	9.000	50.000	nein	70	4.000	5	D	6	2 63906800
TrueForce LED SON-T 112-68W E40 730	150	68	11.200	50.000	nein	70	3.000	5	D	6	3 63908200
TrueForce LED SON-T 120-68W E40 740	150	68	12.000	50.000	nein	70	4.000	5	C	6	3 63910500

220-240V Netzspannung

Produktbezeichnung	220-240V	W	lm	h (cm)	Nein	Ra	K	G	EEF	Abb.	Nr.
TrueForce LED SON-T 40-25W E27 730 230V	50	25	4.000	50.000	Nein	70	3.000	5	C	6	1 33157000
TrueForce LED SON-T 42-25W E27 740 230V	50	25	4.200	50.000	Nein	70	4.000	5	C	6	1 33159400
TrueForce LED SON-T 55-35W E27 730 230V	70	35	5.500	50.000	Nein	70	3.000	5	D	6	1 67483000
TrueForce LED SON-T 60-35W E27 740 230V	70	35	6.000	50.000	Nein	70	4.000	5	C	6	1 67485400
TrueForce LED SON-T 84-55W E40 730 230V	100	55	8.400	50.000	Nein	70	3.000	5	D	6	2 67477900
TrueForce LED SON-T 90-55W E40 740 230V	100	55	9.000	50.000	Nein	70	4.000	5	C	6	2 67479300
TrueForce LED SON-T 112-68W E40 730 230V	150	68	11.200	50.000	Nein	70	3.000	5	C	6	3 70583100
TrueForce LED SON-T 120-68W E40 740 230V	150	68	12.000	50.000	Nein	70	4.000	5	C	6	3 70585500

TrueForce Core LED SON-T



Einstiegssegment

- Nahezu identische Lichtverteilungskurve wie bei herkömmlichen SON-T/NAV-T Lampen
- Betrieb direkt am KVG/VVG und 230V Netzspannung
- Glaskolben mit fast identischer Bauform wie konv. SON-T/NAV-T
- Geringes Gewicht (50W: 80 g, 70W: 100 g, 100W: 160 g)
- 360° Ausstrahlwinkel
- 2kV Überspannungsschutz und passives Wärmemanagement
- Schutzart IP65
- Geeignet für vertikale und horizontale Brennlagen

Abmessungen:
1) 170 x 38 mm
2) 210 x 38 mm
3) 225 x 46 mm

Produktbezeichnung



Produktbezeichnung	NEU	KVG/VVG/230V	W	lm	h (cm)	nein	Ra	K	G	EEF	Abb.	Nr.	
TrueForce Core SON-T 17W 730 E27	NEU	KVG/VVG/230V	50	17	2.800	25.000	nein	70	3.000	2	C	6	1 31625600
TrueForce Core SON-T 17W 740 E27	NEU	KVG/VVG/230V	50	17	3.000	25.000	nein	70	4.000	2	C	6	1 31627000
TrueForce Core SON-T 26W 730 E27	NEU	KVG/VVG/230V	70	26	4.200	25.000	nein	70	3.000	2	C	6	2 31629400
TrueForce Core SON-T 26W 740 E27	NEU	KVG/VVG/230V	70	26	4.500	25.000	nein	70	4.000	2	C	6	2 31631700
TrueForce Core SON-T 40W 730 E40	NEU	KVG/VVG/230V	100	40	7.200	25.000	nein	70	3.000	2	C	6	3 31633100
TrueForce Core SON-T 40W 740 E40	NEU	KVG/VVG/230V	100	40	7.500	25.000	nein	70	4.000	2	B	6	3 31635500

Bestehende Zündgeräte müssen vor der Installation aus dem Stromkreis entfernt werden. Beim Betrieb am magnetischen Vorschaltgerät mit Kondensator verringert sich der Leistungsfaktor (λ) auf <0,9

TrueForce Urban LED HPL



Retrofit für Außenbeleuchtung

- Klein, leicht und lichtstark: idealer HPL/HQL und SON/NAV Retrofittersatz für die Außenbeleuchtung
- Plug & Play: Für den Betrieb am KVG und den direkten Betrieb an 220-240V geeignet
- Geeignet für vertikale und horizontale Brennlagungen (horizontal sofern die Leuchte über eine Wanne verfügt)
- Einfacher Austausch dank E27/E40 Sockel und kleiner Abmessungen
- Hocheffizient mit bis zu 143 lm/W und bis zu 79 % Energieersparnis
- 6kV Überspannungsschutz und passives Wärmemanagement
- Schutzart IP65

Abmessungen:
1) 178 x 75 mm
2) 178 x 84 mm
3) 191 x 84 mm

Produktbezeichnung	KVG/VVG/230V	W	lm	h (m)	h (°)	R _a	K	G	EEK	Abb.	Nr.	
TrueForce LED HPL 28-21W E27 830 matt	80	21	2.850	50.000	nein	80	3.000	5	D	6	1	63814600
TrueForce LED HPL 30-21W E27 840 matt		21	3.000	50.000	nein	80	4.000	5	D	6	1	63816000
TrueForce LED HPL 38-28W E27 830 matt	125	28	3.800	50.000	nein	80	3.000	5	D	6	1	63818400
★ TrueForce LED HPL 40-28W E27 840 matt		28	4.000	50.000	nein	80	4.000	5	D	6	1	63820700
TrueForce LED HPL 57-42W E27 830 matt	200	42	5.700	50.000	nein	80	3.000	5	D	6	2	63822100
TrueForce LED HPL 60-42W E27 840 matt		42	6.000	50.000	nein	80	4.000	5	D	6	2	63824500
TrueForce LED HPL 57-42W E40 830 matt	200	42	5.700	50.000	nein	80	3.000	5	D	6	3	63826900
TrueForce LED HPL 60-42W E40 840 matt		42	6.000	50.000	nein	80	4.000	5	D	6	3	63828300

Beim Betrieb am magnetischen Vorschaltgerät verringert sich der Leistungsfaktor (λ) auf <0,5

TrueForce Core LED HPL



Einstiegssegment

- Ersatz für HPL/HQL, SON/NAV, HPI/HQL
- Betrieb direkt am KVG/VVG und 230V Netzspannung
- Fast identische Bauform und im matten Glaskolben wie konv. HPL/HQL
- Geringes Gewicht (50|80W: 130 g, 125W: 210 g)
- 360° Ausstrahlwinkel
- 2kV Überspannungsschutz und passives Wärmemanagement
- Schutzart IP65, ideal für die Außen- und Innenbeleuchtung
- Geeignet für vertikale und horizontale Brennlagungen

Abmessungen:
1) 180 x 75 mm
2) 245 x 90 mm
3) 230 x 90 mm

Produktbezeichnung	KVG/VVG/230V	W	lm	h (m)	h (°)	R _a	K	G	EEK	Abb.	Nr.	
TrueForce Core LED HPL 20-13W E27 830 matt Glas	50	13	2.000	25.000	nein	80	3.000	2	D	6	1	75025100
TrueForce Core LED HPL 20-13W E27 840 matt Glas		13	2.000	25.000	nein	80	4.000	2	D	6	1	75027500
TrueForce Core LED HPL 30-18W E27 830 matt Glas	80	18	3.000	25.000	nein	80	3.000	2	C	6	1	75029900
TrueForce Core LED HPL 30-18W E27 840 matt Glas		18	3.000	25.000	nein	80	4.000	2	C	6	1	75031200
TrueForce Core LED HPL 40-26W E27 830 matt Glas	125	26	4.000	25.000	nein	80	3.000	2	D	6	2	75033600
TrueForce Core LED HPL 40-26W E27 840 matt Glas		26	4.000	25.000	nein	80	4.000	2	D	6	2	75035000
TrueForce Core LED HPL 55-36W E27 830 matt Glas	125	36	5.500	25.000	Nein	80	3.000	2	D	6	2	29927600
TrueForce Core LED HPL 60-36W E27 840 matt Glas		36	6.000	25.000	Nein	80	4.000	2	C	6	2	29929000
TrueForce Core LED HPL 55-36W E40 830 matt Glas	125	36	5.500	25.000	Nein	80	3.000	2	D	6	3	29931300
TrueForce Core LED HPL 60-36W E40 840 matt Glas		36	6.000	25.000	Nein	80	4.000	2	C	6	3	29933700

Bestehende Zündgeräte müssen vor der Installation aus dem Stromkreis entfernt werden. Beim Betrieb am magnetischen Vorschaltgerät mit Kondensator verringert sich der Leistungsfaktor (λ) auf <0,9

TrueForce Highbay LED HPI



Retrofit für Hallenleuchten

- Echte Retrofitalternative: Ersatz für 250 und 400 W SON/HPI/HPL in konventionellen Hallenleuchten
- Universal einsetzbar - Betrieb am bestehenden KVG/VVG (auch mit Zündgerät) oder an 220-240V Netzspannung
- 2 Optiken: breitstrahlend (120°) und tiefstrahlend (60°) für hohe Montagehöhen
- Gewicht 1,2 kg
- Schutzart IP40 (trockene, saubere Umgebung)
- Ideal geeignet für Industrie, Lager- und Kühlhäuser und Supermärkte
- Gutes Thermomanagement - auch in geschlossenen Leuchten

Abmessungen:
1) 290 x 250 mm

Produktbezeichnung	KVG/VVG/230V	W	lm	h (m)	h (°)	R _a	K	G	EEK	Abb.	Nr.	
TrueForce LED HPI 130-95W E40 840 60°	250	95	13.000	50.000	nein	80	4.000	5	F	4	1	75367200
★ TrueForce LED HPI 130-95W E40 840 120°		95	13.000	50.000	nein	80	4.000	5	E	4	1	75369600
TrueForce LED HPI 200-140W E40 840 60°	400	140	20.000	50.000	nein	80	4.000	5	F	4	1	75371900
★ TrueForce LED HPI 200-140W E40 840 120°		140	20.000	50.000	nein	80	4.000	5	D	4	1	75373300

Kompaktleuchtstofflampen



PL-C LED 2Pin & 4Pin



PL-C 2 Pin 4,5W PL-C 2 Pin 6,5W PL-C 2 Pin 8,5W PL-C 4 Pin 4,5W PL-C 4 Pin 6,5W PL-C 4 Pin 9W

Produktbezeichnung			W	lm	h (°)		R _a	K	G	EEK	Abb.	Nr.
2 Pin (KVG/VVG)												
CorePro LED PLC 4,5W 830 2P G24d-1			4,5	475	30.000	120	83	3.000	3	F	10	1 70659600
CorePro LED PLC 4,5W 840 2P G24d-1	KVG/VVG	13	4,5	500	30.000	120	83	4.000	3	F	10	1 70661900
CorePro LED PLC 6,5W 830 2P G24d-2			6,5	600	30.000	120	83	3.000	3	F	10	2 54127200
★ CorePro LED PLC 6,5W 840 2P G24d-2	KVG/VVG	18	6,5	650	30.000	120	83	4.000	3	F	10	2 54129600
CorePro LED PLC 8,5W 830 2P G24d-3			8,5	900	30.000	120	83	3.000	3	F	10	3 54123400
★ CorePro LED PLC 8,5W 840 2P G24d-3	KVG/VVG	26	8,5	1.000	30.000	120	83	4.000	3	F	10	3 54125800
4 Pin (EVG)												
CorePro LED PLC 4,5W 830 4P G24q-1			4,5	475	30.000	120	83	3.000	3	F	10	4 70663300
CorePro LED PLC 4,5W 840 4P G24q-1	EVG	13	4,5	500	30.000	120	83	4.000	3	F	10	4 70665700
CorePro LED PLC 6,5W 830 4P G24q-2			6,5	600	30.000	120	83	3.000	3	F	10	5 54119700
★ CorePro LED PLC 6,5W 840 4P G24q-2	EVG	18	6,5	650	30.000	120	83	4.000	3	F	10	5 54121000
CorePro LED PLC 9,0W 830 4P G24q-3			9	900	30.000	120	83	3.000	3	F	10	6 54115900
★ CorePro LED PLC 9,0W 840 4P G24q-3	EVG	26	9	1.000	30.000	120	83	4.000	3	F	10	6 54117300

PL-S LED 2Pin



PLS 2 Pin

Produktbezeichnung			W	lm	h (°)		R _a	K	G	EEK	Abb.	Nr.	
2 Pin (KVG/VVG)													
CorePro LED PLS 5W 830 2P G23			5	520	30.000	120	82	3.000	Nein	3	F	20	1 59666800
CorePro LED PLS 5W 840 2P G23	KVG/VVG	9/11	5	550	30.000	120	82	4.000	Nein	3	F	20	1 59668200

PL-L LED 4Pin



PLL 4 Pin



Produktbezeichnung		Light	Energy	W	lm	h (°)	Beam	Ra	K	G	EEK	Abb	Nr.		
4 Pin (EVG)															
CorePro LED PLL HF 16,5W 830 4P 2G11				16,5	2.000	30.000	120	83	3.000	Nein	3	E	10	1	73966200
CorePro LED PLL HF 16,5W 840 4P 2G11	EVG	36		16,5	2.100	30.000	120	83	4.000	Nein	3	E	10	1	73974700
CorePro LED PLL HF 16,5W 865 4P 2G11				16,5	2.100	30.000	120	83	6.500	Nein	3	E	10	1	73976100
CorePro LED PLL HF 24W 830 4P 2G11				24	3.200	30.000	240	83	3.000	Nein	3	E	10	1	82839700
★ CorePro LED PLL HF 24W 840 4P 2G11	EVG	55		24	3.400	30.000	240	83	4.000	Nein	3	E	10	1	82841000
5 Pin (EVG)															
CorePro LED PLL HF 24W 865 4P 2G11	EVG	55		24	3.400	30.000	120	84	6.500	Nein	3	E	10	1	82843400

* Kompatibilitätsliste
(getestete und freigegebene EVGs)

Auch online zu finden unter:
www.philips.de/LEDtube
www.philips.at/LEDtube
www.philips.ch/LEDtube



LEDtube



LEDtube T8 G13 – KVG/VVG – MASTER



Höchste Beleuchtungsstärke durch gerichtetes Licht

- Für höchste Lichtleistung im Projekt und maximale Energieersparnisse
- Bis zu 3.700 Lumen
- Bis zu 172 Lumen pro Watt
- Bis zu 63 % Energieersparnis
- Höchste Beleuchtungsstärken durch gerichtetes Licht im 160° Ausstrahlwinkel
- Bruchfest aus Polycarbonat
- Erfüllt die Anforderungen aus IEC 62776 und HACCP



Produktbezeichnung																		
Länge 1.500 mm																		
MASTER LEDtube 1500mm UE 20W 840 T8	NEU		20	3.700	70.000	160	80	4.000	Ja	5	B	10	1	33976700				
MASTER LEDtube 1500mm UE 20W 865 T8	NEU		20	3.700	70.000	160	80	6.500	Ja	5	B	10	1	33978100				
MASTER LEDtube 1500mm UO 21.7W 830 T8			21,7	3.400	70.000	160	80	3.000	Ja	5	D	10	2	31662100				
★ MASTER LEDtube 1500mm UO 21.7W 840 T8		KVG/VVG	58	21,7	3.700	70.000	160	80	4.000	Ja	5	C	10	2	31664500			
★ MASTER LEDtube 1500mm UO 21.7W 865 T8				21,7	3.700	70.000	160	80	6.500	Ja	5	C	10	2	31666900			
MASTER LEDtube 1500mm HO 18,2W 830 T8				18,2	2.900	60.000	160	83	3.000	Ja	5	D	10	2	59241700			
★ MASTER LEDtube 1500mm HO 18,2W 840 T8				18,2	3.100	60.000	160	83	4.000	Ja	5	C	10	2	59243100			
MASTER LEDtube 1500mm HO 18,2W 865 T8				18,2	3.100	60.000	160	83	6.500	Ja	5	C	10	2	59245500			
Länge 1.200 mm																		
MASTER LEDtube 1200mm UE 13.5W 840 T8	NEU			13,5	2.500	70.000	160	80	4.000	Ja	5	B	10	1	33972900			
MASTER LEDtube 1200mm UE 13.5W 865 T8	NEU			13,5	2.500	70.000	160	80	6.500	Ja	5	B	10	1	33974300			
MASTER LEDtube 1200mm UO 14.7W 830 T8				14,7	2.300	70.000	160	80	3.000	Ja	5	D	10	2	31656000			
★ MASTER LEDtube 1200mm UO 14.7W 840 T8		KVG/VVG	36	14,7	2.500	70.000	160	80	4.000	Ja	5	C	10	2	31658400			
MASTER LEDtube 1200mm UO 14.7W 865 T8				14,7	2.500	70.000	160	80	6.500	Ja	5	C	10	2	31660700			
MASTER LEDtube 1200mm HO 12,5W 830 T8				12,5	2.000	60.000	160	83	3.000	Ja	5	C	10	2	59235600			
MASTER LEDtube 1200mm HO 12,5W 840 T8				12,5	2.100	60.000	160	83	4.000	Ja	5	C	10	2	59237000			
MASTER LEDtube 1200mm HO 12,5W 865 T8				12,5	2.100	60.000	160	83	6.500	Ja	5	C	10	2	59239400			
Länge 1.050 mm																		
MASTER LEDtube 1050mm UO 16W 830 T8		KVG/VVG	38	16	2.300	50.000	160	83	3.000	Ja	5	D	10	2	72855000			
MASTER LEDtube 1050mm UO 16W 840 T8				16	2.500	50.000	160	83	4.000	Ja	5	D	10	2	61602100			
Länge 900 mm																		
MASTER LEDtube 900mm HO 12W 840 T8		KVG/VVG	30	12	1.575	60.000	160	83	4.000	Ja	5	E	10	2	68708600			
MASTER LEDtube 900mm HO 12W 865 T8				12	1.575	60.000	160	83	6.500	Ja	5	E	10	2	68710900			
Länge 600 mm - MASTER LEDtube 600mm auch für Tandemschaltung geeignet																		
MASTER LEDtube 600mm HO 8W 830 T8				8	1.000	60.000	160	83	3.000	Ja	5	E	10	2	69747400			
★ MASTER LEDtube 600mm HO 8W 840 T8		KVG/VVG	18	8	1.050	60.000	160	83	4.000	Ja	5	E	10	2	69749800			
MASTER LEDtube 600mm HO 8W 865 T8				8	1.050	60.000	160	83	6.500	Ja	5	E	10	2	69751100			

UO = UltraOutput bis 3.700 lm, HO = HighOutput bis 3.100 lm

Ihre Ersparnisse – Senken Sie Ihre Gesamtbetriebskosten

LEDtubes sind bis zu **65%** effizienter als TL-D Lampen, so dass Sie bei gleichbleibend hoher Lichtqualität Energiekosten sparen können.

Ihre Stromkostensparnis pro Jahr für jedes eingesparte Watt Leistung:

Die Tabelle zeigt die Stromkostensparnis pro Watt in Abhängigkeit von Brenndauer und Stromkostenpreis. Multiplizieren Sie einfach die eingesparte Leistung in Watt mit dem Wert aus der Tabelle und Sie erhalten die Stromkostensparnis für das Leuchtmittel pro Jahr.

Brennstunden pro Jahr	Stromkosten/kWh 0,15 €	Stromkosten/kWh 0,16 €	Stromkosten/kWh 0,17 €	Stromkosten/kWh 0,18 €	Stromkosten/kWh 0,19 €	Stromkosten/kWh 0,20 €	Stromkosten/kWh 0,21 €
500	0,08 €	0,08 €	0,09 €	0,09 €	0,10 €	0,10 €	0,11 €
1.000	0,15 €	0,16 €	0,17 €	0,18 €	0,19 €	0,20 €	0,21 €
1.500	0,23 €	0,24 €	0,26 €	0,27 €	0,29 €	0,30 €	0,32 €
2.000	0,30 €	0,32 €	0,34 €	0,36 €	0,38 €	0,40 €	0,42 €
2.500	0,38 €	0,40 €	0,43 €	0,45 €	0,48 €	0,50 €	0,53 €
3.000	0,45 €	0,48 €	0,51 €	0,54 €	0,57 €	0,60 €	0,63 €
4.000	0,60 €	0,64 €	0,68 €	0,72 €	0,76 €	0,80 €	0,84 €
5.000	0,75 €	0,80 €	0,85 €	0,90 €	0,95 €	1,00 €	1,05 €
6.000	0,90 €	0,96 €	1,02 €	1,08 €	1,14 €	1,20 €	1,26 €
7.000	1,05 €	1,12 €	1,19 €	1,26 €	1,33 €	1,40 €	1,47 €
8.000	1,20 €	1,28 €	1,36 €	1,44 €	1,52 €	1,60 €	1,68 €

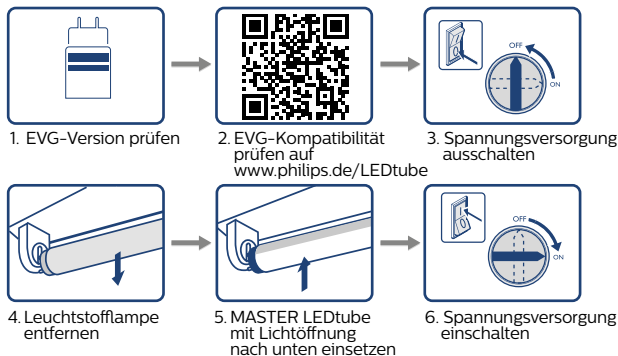
Vergleichsrechnung der LED gegenüber einer konventionellen Lösung	Leuchtstofflampe 58 W	MASTER LEDtube UE 21,5 W
Lampenleistung	58 W	21,5 W
Stromverbrauch/Jahr	232 kWh	86 kWh
Stromkosten/ Jahr	46,40 €	17,20 €
Ersparnis Stromkosten/Jahr¹⁾		29,20 €

¹⁾ Berechnungsgrundlage: Strompreis 0,20€/kWh, Brenndauer 4.000 Stunden pro Jahr (siehe Tabelle oben: 58 W-21,5 W = 36,5 W Ersparnis * 0,80 € = 29,20 €)

100 % sichere Installation – So einfach wie noch nie

LEDtubes bieten die schnellste und einfachste Möglichkeit zur Umrüstung vorhandener Leuchten auf LED-Technologie. Die Installation ist 100% sicher und durch den direkten Lampenwechsel absolut problemlos.

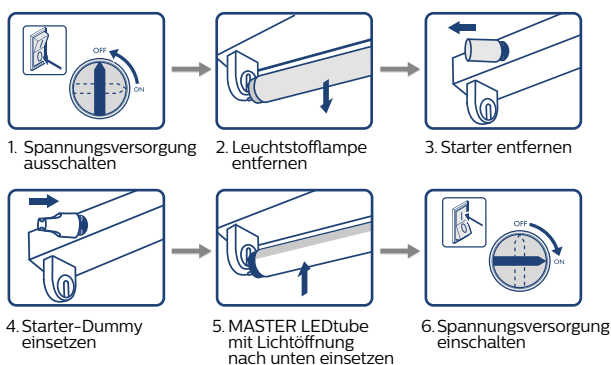
Installationsanleitung für das EVG



LEDtube InstantFit für das EVG

- Kein Austausch von Kabeln
- Kein mühevolleres Auswechseln der Betriebsgeräte
- Einfache und sichere Installation
- Neue LEDtube muss nur in vorhandenen Sockel eingesetzt werden






Installationsanleitung für das KVG/VVG



Lampe ist in trockenen Umgebungen einzusetzen und nur in Verbindung mit einer für den Anwendungsbereich zugelassenen Leuchte zu betreiben.

Ihre Anwendung, unsere Lösung

Entscheidungskriterien zur Produktauswahl einer T8 LEDtube

	Produktion und Fertigung 	Büroflächen 	Flure und Korridore 	Lagerhalle 	Lagerraum 
Sehaufgabe	Anspruchsvoll	Anspruchsvoll	Gering	Gering	Gering
Beleuchtungsstärke	300-500 Lux	500 Lux	100 – 150 Lux	100 – 200 Lux	100 Lux
Montagehöhe	3-6 m	3 m	3 m	6 - 12 m (LEDtube nur bis 6m)	3-4 m
Betriebsstunden	3000 – 5000	2500	3000	4000	< 1000
Amortisation	< 1 Jahr	< 2 Jahre	< 1 Jahr	< 1 Jahr	> 2 Jahre

3

Jahre
Garantie

CorePro

Günstiger Umstieg auf LED



- Bis zu 2.200 lm Lichtstrom
- Bis zu 117 lm/W
- Gleichmäßige Lichtverteilung durch 240° Ausstrahlwinkel
- 30.000 h
- Glaskolben – kein Durchhängen

Ideale Anwendung



Lagerraum
Flure und Korridore

5

Jahre
Garantie

MASTER Value

Standardtype für jeden Bedarf



- Bis zu 3.700 lm Lichtstrom
- Bis zu 160 lm/W
- Gleichmäßige Lichtverteilung durch 240° Ausstrahlwinkel
- Bis zu 60.000 h
- Glaskolben – kein Durchhängen

Ideale Anwendung



Lagerhalle

5

Jahre
Garantie

MASTER

Ideal für den 24/7 Betrieb








- Bis zu 3.700 lm Lichtstrom
- Bis zu 172 lm/W
- Höchste Lichtleistung durch 160° Ausstrahlwinkel
- Bis zu 70.000 h
- Aus Polycarbonat (schlag- und bruchfest)

Ideale Anwendung



Produktion und Fertigung
Büroflächen

Umrüstungs-Tabelle

Anwendung	Derzeit verbaute Leuchtstofflampe	LEDtube Alternative			
		KVG/VVG/230V		EVG	
		EOC	Name	EOC	Name
Produktion und Fertigung 	T8 - 58W	31664500	MASTER LEDtube 1500mm UO 21.7W 840 T8	68802100	MASTER LEDtube HF 1500mm UO 24W 840 T8 InstantFit
	T8 - 36W	31658400	MASTER LEDtube 1200mm UO 14.7W 840 T8	68796300	MASTER LEDtube HF 1200mm UO 16W 840 T8 InstantFit
	T8 - 18W	69749800	MASTER LEDtube 600mm HO 8W 840 T8	74355300	MASTER LEDtube HF 600mm 8W 840 T8 InstantFit
Büroflächen 	T8 - 58W	31664500	MASTER LEDtube 1500mm UO 21.7W 840 T8	68802100	MASTER LEDtube HF 1500mm UO 24W 840 T8 InstantFit
	T8 - 36W	31658400	MASTER LEDtube 1200mm UO 14.7W 840 T8	68796300	MASTER LEDtube HF 1200mm UO 16W 840 T8 InstantFit
	T8 - 18W	69749800	MASTER LEDtube 600mm HO 8W 840 T8	74355300	MASTER LEDtube HF 600mm 8W 840 T8 InstantFit
Flure und Korridore 	T8 - 58W	32539500	CorePro LEDtube 1500mm 20W 840 T8 Glas	80174100	CorePro LEDtube UN 1500mm HO 23W 840 T8 Universal Glas
	T8 - 36W	32535700	CorePro LEDtube 1200mm 14,5W 840 T8 Glas	80168000	CorePro LEDtube UN 1200mm HO 18W 840 T8 Universal Glas
	T8 - 18W	32531900	CorePro LEDtube 600mm 8W 840 T8 Glas	78279500	CorePro LEDtube UN 600mm 8W 840 T8 Universal Glas
Lagerhalle 	T8 - 58W	31688100	MASTER LEDtube Value 1500mm UO 23W 840 T8 Glas	68802100	MASTER LEDtube HF 1500mm UO 24W 840 T8 InstantFit
	T8 - 36W	31682900	MASTER LEDtube Value 1200mm UO 15.5W 840 T8 Glas	68796300	MASTER LEDtube HF 1200mm UO 16W 840 T8 InstantFit
	T8 - 18W	64681300	MASTER LEDtube Value 600mm HO 8W 840 T8 Glas	74355300	MASTER LEDtube HF 600mm 8W 840 T8 InstantFit
Lagerraum 	T8 - 58W	32539500	CorePro LEDtube 1500mm 20W 840 T8 Glas	80174100	CorePro LEDtube UN 1500mm HO 23W 840 T8 Universal Glas
	T8 - 36W	32535700	CorePro LEDtube 1200mm 14,5W 840 T8 Glas	80168000	CorePro LEDtube UN 1200mm HO 18W 840 T8 Universal Glas
	T8 - 18W	32531900	CorePro LEDtube 600mm 8W 840 T8 Glas	78279500	CorePro LEDtube UN 600mm 8W 840 T8 Universal Glas

Alle LEDtubes sind ebenfalls erhältlich in Lichtfarbe 830 und 865

Bestes Preis-Leistungs-Verhältnis

- Bestes Preis-Leistungs-Verhältnis im gewerblichen Bereich
- Bis zu 3.700 Lumen
- Bis zu 156 Lumen pro Watt
- Bis zu 59 % Energieersparnis
- Gleichmäßige Lichtverteilung durch 240° Ausstrahlwinkel
- Im Glaskolben – Schutz gegen Vibration der Umgebung
- Erfüllt die Anforderungen aus IEC 62776
- Bis zu 50.000 Stunden Nutzlebensdauer



MASTER UO KVG/VVG

Produktbezeichnung



Länge 1.500 mm

MASTER LEDtube Value 1500mm UO 23W 830 T8 Glas	KVG/VVG	58	23	3.400	60.000	240	80	3.000	Nein	5	D	10	31686700
★ MASTER LEDtube Value 1500mm UO 23W 840 T8 Glas			23	3.700	60.000	240	80	4.000	Nein	5	C	10	31688100
MASTER LEDtube Value 1500mm UO 23W 865 T8 Glas			23	3.700	60.000	240	80	6.500	Nein	5	C	10	31690400
MASTER LEDtube Value 1500mm HO 20.5W 830 T8 Glas			20,5	2.900	50.000	240	83	3.000	Nein	5	D	10	64691200
MASTER LEDtube Value 1500mm HO 20.5W 840 T8 Glas			20,5	3.100	50.000	240	83	4.000	Nein	5	D	10	64693600
MASTER LEDtube Value 1500mm HO 20.5W 865 T8 Glas			20,5	3.100	50.000	240	83	6.500	Nein	5	D	10	64695000

Länge 1.200 mm

MASTER LEDtube Value 1200mm UO 15.5W 830 T8 Glas	KVG/VVG	36	15,5	2.300	60.000	240	80	3.000	Nein	5	D	10	31680500
★ MASTER LEDtube Value 1200mm UO 15.5W 840 T8 Glas			15,5	2.500	60.000	240	80	4.000	Nein	5	C	10	31682900
MASTER LEDtube Value 1200mm UO 15.5W 865 T8 Glas			15,5	2.500	60.000	240	80	6.500	Nein	5	C	10	31684300
MASTER LEDtube Value 1200mm HO 14W 830 T8 Glas			14	2.000	50.000	240	83	3.000	Nein	5	D	10	64685100
MASTER LEDtube Value 1200mm HO 14W 840 T8 Glas			14	2.100	50.000	240	83	4.000	Nein	5	D	10	64687500
MASTER LEDtube Value 1200mm HO 14W 865 T8 Glas			14	2.100	50.000	240	83	6.500	Nein	5	D	10	64689900

Länge 600 mm

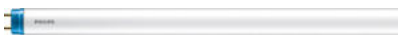
MASTER LEDtube Value 600mm HO 8W 830 T8 Glas	KVG/VVG	18	8	1.000	50.000	240	83	3.000	Nein	5	E	10	64679000
MASTER LEDtube Value 600mm HO 8W 840 T8 Glas			8	1.050	50.000	240	83	4.000	Nein	5	E	10	64681300
MASTER LEDtube Value 600mm HO 8W 865 T8 Glas			8	1.050	50.000	240	83	6.500	Nein	5	E	10	64683700

UO = UltraOutput bis 3.700 lm, HO = HighOutput bis 3.100 lm

LEDtube T8 G13 – KVG/VVG – CorePro

Preiseinstiegs-segment

- Der Preiskracher im LED Einstiegssegment
- Bis zu 2.200 Lumen
- Bis zu 130 Lumen pro Watt
- Bis zu 66 % Energieersparnis
- Gleichmäßige Lichtverteilung durch 240° Ausstrahlwinkel
- Im Glaskolben – Schutz gegen Vibration der Umgebung
- Erfüllt die Anforderungen aus IEC 62776



CorePro KVG/VVG

Produktbezeichnung



Länge 1.500 mm

★ CorePro LEDtube 1500mm 20W 840 T8 Glas	NEU	KVG/VVG	58	20	2.200	30.000	240	80	4.000	Nein	3	E	10	32539500
CorePro LEDtube 1500mm 20W 865 T8 Glas	NEU			20	2.200	30.000	240	80	6.500	Nein	3	E	10	32541800

Länge 1.200 mm

★ CorePro LEDtube 1200mm 14,5W 840 T8 Glas	NEU	KVG/VVG	36	14,5	1.600	30.000	240	80	4.000	Nein	3	E	10	32535700
CorePro LEDtube 1200mm 14,5W 865 T8 Glas	NEU			14,5	1.600	30.000	240	80	6.500	Nein	3	E	10	32537100

Länge 600 mm

CorePro LEDtube 600mm 8W 840 T8 Glas	NEU	KVG/VVG	18	8	800	30.000	240	80	4.000	Nein	3	F	10	32531900
CorePro LEDtube 600mm 8W 865 T8 Glas	NEU			8	800	30.000	240	80	6.500	Nein	3	F	10	32533300

LEDtube Ersatz-Starter	-	-	-	-	-	-	-	-	-	-	0	40	81965400
------------------------	---	---	---	---	---	---	---	---	---	---	---	----	----------



MASTER InstantFit EVG

Produktbezeichnung		W	lm	h (lm)	Ra	K	G	EEK	Nr.
Länge 1.500 mm									
	MASTER LEDtube HF 1500mm UO 24W 830 T8 InstantFit	24	3.500	60.000	160	83	3.000	Ja	5 D 10 68806900
★	MASTER LEDtube HF 1500mm UO 24W 840 T8 InstantFit	24	3.700	60.000	160	83	4.000	Ja	5 D 10 68802100
	MASTER LEDtube HF 1500mm UO 24W 865 T8 InstantFit	24	3.700	60.000	160	83	6.500	Ja	5 D 10 68804500
	MASTER LEDtube HF 1500mm HO 20W 830 T8 InstantFit	20	2.900	60.000	160	83	3.000	Ja	5 E 10 68758100
	MASTER LEDtube HF 1500mm HO 20W 840 T8 InstantFit	20	3.100	60.000	160	83	4.000	Ja	5 D 10 68754300
	MASTER LEDtube HF 1500mm HO 20W 865 T8 InstantFit	20	3.100	60.000	160	83	6.500	Ja	5 D 10 68756700
Länge 1.200 mm									
	MASTER LEDtube HF 1200mm UO 16W 830 T8 InstantFit	16	2.350	60.000	160	83	3.000	Ja	5 D 10 68800700
★	MASTER LEDtube HF 1200mm UO 16W 840 T8 InstantFit	16	2.500	60.000	160	83	4.000	Ja	5 D 10 68796300
	MASTER LEDtube HF 1200mm UO 16W 865 T8 InstantFit	16	2.500	60.000	160	83	6.500	Ja	5 D 10 68798700
	MASTER LEDtube HF 1200mm HO 14W 830 T8 InstantFit	14	2.000	60.000	160	83	3.000	Ja	5 E 10 68752900
	MASTER LEDtube HF 1200mm HO 14W 840 T8 InstantFit	14	2.100	60.000	160	83	4.000	Ja	5 D 10 68748200
	MASTER LEDtube HF 1200mm HO 14W 865 T8 InstantFit	14	2.100	60.000	160	83	6.500	Ja	5 D 10 68750500
Länge 600 mm									
	MASTER LEDtube HF 600mm 8W 830 T8 InstantFit	8	1.000	50.000	160	83	3.000	Ja	5 E 10 74353900
	MASTER LEDtube HF 600mm 8W 840 T8 InstantFit	8	1.050	50.000	160	83	4.000	Ja	5 E 10 74355300
	MASTER LEDtube HF 600mm 8W 865 T8 InstantFit	8	1.050	50.000	160	83	6.500	Ja	5 E 10 74367600

UO = UltraOutput bis 3.700 lm, HO = HighOutput bis 3.100 lm

* Kompatibilitätsliste
(getestete und freigegebene EVGs)

Auch online zu finden unter:
www.philips.de/LEDtube
www.philips.at/LEDtube
www.philips.ch/LEDtube



LEDtube T8 G13 – Universal

- Bestes Preis-Leistungs-Verhältnis im gewerblichen Bereich
- Universal einsetzbar an KVG/VVG, EVG und 230V Netzspannung
- Gleichmäßige Lichtverteilung durch 240° Ausstrahlwinkel
- Im Glaskolben – Schutz gegen Vibration der Umgebung
- Erfüllt die Anforderungen aus IEC 62776




Produktbezeichnung

Länge 1.500 mm															
MASTER LEDtube Value UN 1500mm UO 23W 830 T8 Universal Glas	NEU	KVG/EVG/ 230V	58	23	3.400	60.000	240	80	3.000	Nein	5	D	10	31674400	
★ MASTER LEDtube Value UN 1500mm UO 23W 840 T8 Universal Glas	NEU			23	3.700	60.000	240	80	4.000	Nein	5	C	10	31676800	
MASTER LEDtube Value UN 1500mm UO 23W 865 T8 Universal Glas	NEU			23	3.700	60.000	240	80	6.500	Nein	5	C	10	31678200	
CorePro LEDtube UN 1500mm HO 23W 830 T8 Universal Glas				23	2.500	30.000	240	80	3.000	Nein	3	F	10	80172700	
CorePro LEDtube UN 1500mm HO 23W 840 T8 Universal Glas				23	2.700	30.000	240	80	4.000	Nein	3	E	10	80174100	
CorePro LEDtube UN 1500mm HO 23W 865 T8 Universal Glas				23	2.700	30.000	240	80	6.500	Nein	3	E	10	80176500	
Länge 1.200 mm															
MASTER LEDtube Value UN 1200mm UO 15,5W 830 T8 Universal Glas	NEU	KVG/EVG/ 230V	36	15,5	2.300	60.000	240	80	3.000	Nein	5	D	10	31668300	
MASTER LEDtube Value UN 1200mm UO 15,5W 840 T8 Universal Glas	NEU			15,5	2.500	60.000	240	80	4.000	Nein	5	C	10	31670600	
MASTER LEDtube Value UN 1200mm UO 15,5W 865 T8 Universal Glas	NEU			15,5	2.500	60.000	240	80	6.500	Nein	5	C	10	31672000	
CorePro LEDtube UN 1200mm HO 18W 830 T8 Universal Glas				18	1.850	30.000	240	80	3.000	Nein	3	F	10	80166600	
CorePro LEDtube UN 1200mm HO 18W 840 T8 Universal Glas				18	2.000	30.000	240	80	4.000	Nein	3	E	10	80168000	
CorePro LEDtube UN 1200mm HO 18W 865 T8 Universal Glas				18	2.000	30.000	240	80	6.500	Nein	3	E	10	80170300	
Länge 600 mm															
CorePro LEDtube UN 600mm 8W 830 T8 Universal Glas		KVG/EVG/ 230V	18	8	850	30.000	240	83	3.000	Nein	3	F	10	78277100	
CorePro LEDtube UN 600mm 8W 840 T8 Universal Glas				8	900	30.000	240	83	4.000	Nein	3	E	10	78279500	
CorePro LEDtube UN 600mm 8W 865 T8 Universal Glas				8	900	30.000	240	83	6.500	Nein	3	E	10	78281800	

UO = UltraOutput bis 3.700 lm, HO = HighOutput bis 3.100 lm

*** Kompatibilitätsliste**
(getestete und freigegebene EVGs)

Auch online zu finden unter:
www.philips.de/LEDtube
www.philips.at/LEDtube
www.philips.ch/LEDtube




LEDtube T5 G5 – InstantFit EVG



MASTER T5 InstantFit EVG

Produktbezeichnung																			
Länge 1.449 mm																			
MASTER LEDtube HF 1500mm UO 36W 830 T5 InstantFit			36	5.200	50.000	160	80	3.000	Nein	5	E	10	70599500						
MASTER LEDtube HF 1500mm UO 36W 840 T5 InstantFit	EVG	80	36	5.600	50.000	160	80	4.000	Nein	5	D	10	70603900						
MASTER LEDtube HF 1500mm UO 36W 865 T5 InstantFit			36	5.600	50.000	160	80	6.500	Nein	5	D	10	70605300						
Länge 1.149 mm																			
MASTER LEDtube HF 1500mm HO 26W 830 T5 InstantFit Glas			26	3.700	60.000	200	80	3.000	Nein	5	E	10	74957600						
★ MASTER LEDtube HF 1500mm HO 26W 840 T5 InstantFit Glas	EVG	49	26	3.900	60.000	200	80	4.000	Nein	5	D	10	74959000						
MASTER LEDtube HF 1500mm HO 26W 865 T5 InstantFit Glas			26	3.900	60.000	200	80	6.500	Nein	5	D	10	74961300						
Länge 1.149 mm																			
MASTER LEDtube HF 1500mm HE 20W 830 T5 InstantFit Glas			20	2.800	50.000	200	83	3.000	Nein	5	E	10	74335500						
★ MASTER LEDtube HF 1500mm HE 20W 840 T5 InstantFit Glas	EVG	35	20	3.000	50.000	200	83	4.000	Nein	5	D	10	74337900						
MASTER LEDtube HF 1500mm HE 20W 865 T5 InstantFit Glas			20	3.000	50.000	200	83	6.500	Nein	5	D	10	74339300						
Länge 1.149 mm																			
MASTER LEDtube HF 1200mm HO 26W 830 T5 InstantFit Glas			26	3.700	60.000	200	80	3.000	Nein	5	E	10	74951400						
★ MASTER LEDtube HF 1200mm HO 26W 840 T5 InstantFit Glas	EVG	54	26	3.900	60.000	200	80	4.000	Nein	5	D	10	74953800						
MASTER LEDtube HF 1200mm HO 26W 865 T5 InstantFit Glas			26	3.900	60.000	200	80	6.500	Nein	5	D	10	74955200						
Länge 1.149 mm																			
MASTER LEDtube HF 1200mm HE 16,5W 830 T5 InstantFit Glas			16,5	2.300	50.000	200	83	3.000	Nein	5	E	10	74329400						
MASTER LEDtube HF 1200mm HE 16,5W 840 T5 InstantFit Glas	EVG	28	16,5	2.500	50.000	200	83	4.000	Nein	5	D	10	74331700						
MASTER LEDtube HF 1200mm HE 16,5W 865 T5 InstantFit Glas			16,5	2.500	50.000	200	83	6.500	Nein	5	D	10	74333100						
Länge 549 mm																			
MASTER LEDtube HF 600mm HE 8W 830 T5 InstantFit Glas			8	1.000	50.000	200	83	3.000	Nein	5	E	10	74323200						
MASTER LEDtube HF 600mm HE 8W 840 T5 InstantFit Glas	EVG	14	8	1.050	50.000	200	83	4.000	Nein	5	E	10	74325600						
MASTER LEDtube HF 600mm HE 8W 865 T5 InstantFit Glas			8	1.050	50.000	200	83	6.500	Nein	5	E	10	74327000						

UO = UltraOutput bis 3.700 lm, HO = HighOutput bis 3.100 lm

* Kompatibilitätsliste
(getestete und freigegebene EVGs)

Auch online zu finden unter:
www.philips.de/LEDtube
www.philips.at/LEDtube
www.philips.ch/LEDtube



LEDtube T5 G5 – 220-240 Netzspannung



MASTER T5 G5 220-240V

Produktbezeichnung																			
Länge 1.449 mm																			
MASTER LEDtube 1500mm HO 26W 830 T5 230V Glas			26	3.600	50.000	200	80	3.000	Nein	5	D	10	81929600						
MASTER LEDtube 1500mm HO 26W 840 T5 230V Glas	220-240V	49	26	3.900	50.000	200	80	4.000	Nein	5	D	10	81931900						
MASTER LEDtube 1500mm HO 26W 865 T5 230V Glas			26	3.900	50.000	200	80	6.500	Nein	5	D	10	81933300						
Länge 1.149 mm																			
MASTER LEDtube 1200mm HO 26W 830 T5 230V Glas			26	3.600	50.000	200	80	3.000	Nein	5	D	10	81921000						
MASTER LEDtube 1200mm HO 26W 840 T5 230V Glas	220-240V	54	26	3.900	50.000	200	80	4.000	Nein	5	D	10	81923400						
MASTER LEDtube 1200mm HO 26W 865 T5 230V Glas			26	3.900	50.000	200	80	6.500	Nein	5	D	10	81925800						

UO = UltraOutput bis 3.700 lm, HO = HighOutput bis 3.100 lm

PHILIPS

LEDtube

ECHTE
PROFIS
ECHTE
QUALITÄT

Setzen Sie auf unsere Besten

Die neue Ultra Output Generation der
MASTER T8 und **MASTER Value T8**
ist jetzt noch effizienter und langlebiger!

Bestes
Preis-
Leistungs-
Verhältnis

Vertrauen
Sie auf unsere
meistverkaufte
LEDtube

Gleich-
mäßige
Lichtverteilung
durch breiteren
Ausstrahl-
winkel

Für höchste
Lichtleistung
im Projekt

philips.de/LEDtube

★Topsellerübersicht

Sie wollten schon immer wissen, welche unsere beliebtestenLED-Lampen sind? Dann werfen Sie doch einfach einen Blick auf die Topsellerliste. Unsere Topseller erkennen Sie ebenfalls an dem ★

Art	Produktbezeichnung		W	lm	cd	h (20)		EK	Nr.	Seite in der Kompaktü bersicht	
E27	MASTER Value LEDbulb 5,9-60W A60 E27 927 klar Glas DIM IP44	NEU	60	5,9	806	-	15.000	ja	D	34784700	10
E27	MASTER Value LEDbulb 5,9-60W A60 E27 927 matt Glas DIM IP44	NEU	60	5,9	806	-	15.000	ja	D	34786100	10
E27	MASTER Value LEDbulb 11,2-100W A60 E27 927 matt Glas DIM IP44	NEU	100	11,2	1.521	-	15.000	ja	D	34794600	10
E27	CorePro LEDbulb 7-60W E27 827 A60 klar Glas IP44	NEU	60	7	806	-	15.000	nein	E	38003500	10
E27	CorePro LEDbulb 7-60W E27 827 A60 matt Glas	NEU	60	7	806	-	15.000	nein	E	36124900	10
E27	CorePro LEDbulb 5,5-40W A60 E27 827 matt		40	5,5	470	-	15.000	nein	F	57757800	11
E27	CorePro LEDbulb 8-60W A60 E27 827 matt		60	8	806	-	15.000	nein	F	57755400	11
E27	CorePro LEDbulb 11-75W A60 E27 827 matt		75	11	1.055	-	15.000	nein	F	49076100	11
E27	CorePro LEDbulb 13-100W A60 E27 827 matt		100	13	1.521	-	15.000	nein	E	49074700	11
E14	CorePro LEDcandle 4,3-40W E14 827 B35 klar Glas IP44	NEU	40	4,3	470	-	15.000	nein	F	34726700	12
E14	MASTER LEDcandle klar 6-40W 827 E14 B38 DimTone	NEU	40	5,5	470	-	25.000	ja	F	30614100	13
E14	CorePro LEDcandle 5-40W 827 E14 B35 matt	NEU	40	5	470	-	15.000	nein	F	31250000	13
E27	MASTER LEDspot PAR38 13-100W 827 E27 25° DIM IP66		100	13	1.000	3.500	25.000	ja	F	76870600	16
GU5.3	MASTER LEDspot ExpertColor 6,5-35W MR16 927 36° DIM	NEU	35	6,7	450	1.300	40.000	ja	G	35859100	18
GU5.3	MASTER LEDspot Value 5,8-35W MR16 927 36° DIM		35	5,8	450	1.100	25.000	ja	G	30718600	18
GU5.3	MASTER LEDspot Value 7,5-50W MR16 927 36° DIM		50	7,5	621	1.400	25.000	ja	F	30732200	18
GU5.3	CorePro LEDspot 4,4-35W MR16 827 36°	NEU	35	4,4	345	650	15.000	nein	F	30706300	18
GU5.3	CorePro LEDspot 7-50W MR16 827 36°		50	7	621	1.400	15.000	nein	F	81471000	18
GU10	MASTER LEDspot ExpertColor 5,5-50W GU10 927 36° DIM		50	5,5	355	800	40.000	ja	G	70767800	19
GU10	MASTER LEDspot Value 3,7-35W GU10 927 36° DIM	NEU	35	3,7	270	500	25.000	ja	F	30811400	19
GU10	MASTER LEDspot Value 4,8-50W GU10 927 36° DIM	NEU	50	4,8	355	650	25.000	ja	F	30813800	19
GU10	MASTER LEDspot Value 4,9-50W GU10 930 36° DIM		50	4,9	365	650	25.000	ja	F	70787600	19
GU10	CorePro LEDspot 4-50W GU10 827 36° DIM	NEU	50	4	345	700	15.000	ja	F	72137700	19
GU10	CorePro LEDspot 3,5-35W GU10 827 36°		35	3,5	255	545	15.000	nein	F	75253100	19
GU10	CorePro LEDspot 4,6-50W GU10 827 36°		50	4,6	355	700	15.000	nein	F	75251700	19
GU10	CorePro LEDspot 4,6-50W GU10 830 36°		50	4,6	370	740	15.000	nein	F	72837600	19
R7S	CorePro LEDlinear R7S 118mm 14-100W 830 DIM		100	14	1.600	-	15.000	ja	E	57879700	21
E27	TrueForce LED HPL 40-28W E27 840 matt		125	28	4.000	-	50.000	nein	D	63820700	23
E40	TrueForce LED HPI 130-95W E40 840 120°		250	95	13.000	-	50.000	nein	E	75369600	23
E40	TrueForce LED HPI 200-140W E40 840 120°		400	140	20.000	-	50.000	nein	D	75373300	23
PLC 2P	CorePro LED PLC 6,5W 840 2P G24d-2		18	6,5	650	-	30.000	-	F	54129600	24
PLC 4P	CorePro LED PLC 8,5W 840 2P G24d-3		26	8,5	1.000	-	30.000	-	F	54125800	24
PLC 2P	CorePro LED PLC 6,5W 840 4P G24q-2		18	6,5	650	-	30.000	-	F	54121000	24
PLC 4P	CorePro LED PLC 9,0W 840 4P G24q-3		26	9	1.000	-	30.000	-	F	54117300	24
PLL 4P	CorePro LED PLL HF 24W 840 4P 2G11		55	24	3.400	-	30.000	-	E	82841000	25
T8	MASTER LEDtube 1500mm UO 21,7W 840 T8		58	21,7	3.700	-	70.000	-	C	31664500	26
T8	MASTER LEDtube 1500mm UO 21,7W 865 T8		58	21,7	3.700	-	70.000	-	C	31666900	26
T8	MASTER LEDtube 1500mm HO 18,2W 840 T8		58	18,2	3.100	-	60.000	-	C	59243100	26
T8	MASTER LEDtube 1200mm UO 14,7W 840 T8		36	14,7	2.500	-	70.000	-	C	31658400	26
T8	MASTER LEDtube 600mm HO 8W 840 T8		18	8	1.050	-	60.000	-	E	69749800	26
T8	MASTER LEDtube Value 1500mm UO 23W 840 T8 Glas		58	23	3.700	-	60.000	-	C	31688100	30
T8	MASTER LEDtube Value 1200mm UO 15,5W 840 T8 Glas		36	15,5	2.500	-	60.000	-	C	31682900	30
T8	CorePro LEDtube 1500mm 20W 840 T8 Glas	NEU	58	20	2.200	-	30.000	-	E	32539500	30
T8	CorePro LEDtube 1200mm 14,5W 840 T8 Glas	NEU	36	14,5	1.600	-	30.000	-	E	32535700	30
T8	MASTER LEDtube HF 1500mm UO 24W 840 T8 InstantFit		58	24	3.700	-	60.000	-	D	68802100	31
T8	MASTER LEDtube HF 1200mm UO 16W 840 T8 InstantFit		36	16	2.500	-	60.000	-	D	68796300	31
T8	MASTER LEDtube Value UN 1500mm UO 23W 840 T8 Universal Glas	NEU	58	23	3.700	-	60.000	-	C	31676800	32
T5	MASTER LEDtube HF 1500mm HO 26W 840 T5 InstantFit Glas		49	26	3.900	-	60.000	-	D	74959000	33
T5	MASTER LEDtube HF 1500mm HE 20W 840 T5 InstantFit Glas		35	20	3.000	-	50.000	-	D	74337900	33
T5	MASTER LEDtube HF 1200mm HO 26W 840 T5 InstantFit Glas		54	26	3.900	-	60.000	-	D	74953800	33



© 2021 Signify GmbH. Alle Rechte vorbehalten. Die hierin enthaltenen Informationen können ohne Ankündigung geändert werden. Signify übernimmt keinerlei Zusicherung oder Gewährleistungen für die Richtigkeit und Vollständigkeit der hierin enthaltenen Informationen und kann nicht für daraus resultierende Handlungen haftbar gemacht werden. Die in diesem Dokument enthaltenen Informationen sind nicht als Angebot zu verstehen und sind kein Teil eines Angebots oder Vertrags, außer wenn anders mit Signify vereinbart. Alle Warenzeichen sind Eigentum von Signify Holding oder ihrer jeweiligen Inhaber.

WM-Nr. 5750
Stand 08/2021

www.signify.com

www.philips.de/lighting
www.philips.at/lighting
www.philips.ch/lighting