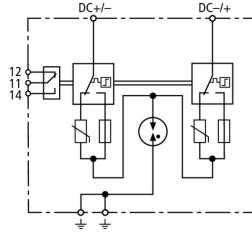


DCB YPV SCI 1500 FM (900 067)

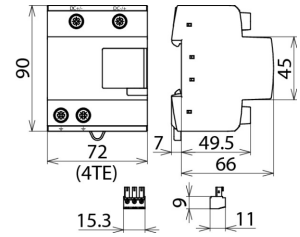
- Anschlussfertiger Kombi-Ableiter Typ 1 + Typ 2 für Photovoltaik-Generatorstromkreise
- Kombinierte Abtrenn- und KurzschlieÙvorrichtung mit sicherer elektrischer Trennung (patentiertes SCI-Prinzip)
- Gehäusedesign platzoptimiert ausgelegt im nur 4 TE breiten Gehäuse



Abbildung unverbindlich



Prinzipialschaltbild DCB YPV SCI 1500 FM



Maßbild DCB YPV SCI 1500 FM

Kombi-Ableiter für Photovoltaik-Stromversorgungssysteme bis 1500 V DC; mit potentialfreiem Fernmeldekontakt.

Typ	DCB YPV SCI 1500 FM
Art.-Nr.	900 067
SPD nach EN 50539-11	Typ 1 + Typ 2
Max. PV-Spannung [DC+ -> DC-] (U_{CPV})	≤ 1500 V
Max. PV-Spannung [DC+/DC- -> PE] (U_{CPV})	≤ 1100 V
Kurzschlussfestigkeit (I_{SCPV})	1000 A
Nennableitstoßstrom (8/20 μ s) (I_n)	15 kA
Gesamtableitstoßstrom (8/20 μ s) [DC+/DC- -> PE] (I_{total})	30 kA
Gesamtableitstoßstrom (10/350 μ s) [DC+/DC- -> PE] (I_{total})	12,5 kA
Spezifische Energie [DC+/DC- -> PE] (W/R)	39,06 kJ/Ohm
Blitzstoßstrom (10/350 μ s) [DC+ -> PE/DC- -> PE] (I_{imp})	6,25 kA
Spezifische Energie [DC+ -> PE/DC- -> PE] (W/R)	9,76 kJ/Ohm
Schutzpegel [(DC+/DC-) -> PE] (U_P)	3,75 kV
Schutzpegel [DC+ -> DC-] (U_P)	7,25 kV
Ansprechzeit (t_A)	≤ 25 ns
Betriebstemperaturbereich (T_U)	-40 °C ... +80 °C
Funktions- / Defektanzeige	grün / rot
Anzahl der Ports	1
Anschlussquerschnitt (min.)	1,5 mm ² ein- / feindrätig
Anschlussquerschnitt (max.)	35 mm ² mehrdrätig / 25 mm ² feindrätig
Montage auf	35 mm Hutschiene nach EN 60715
Gehäusewerkstoff	Thermoplast, Farbe rot, UL 94 V-0
Einbauort	Innenraum
Schutzart	IP 20
Einbaumaße	4 TE, DIN 43880
Zulassungen	KEMA
FM-Kontakte / Kontaktform	Wechsler
Schaltleistung AC	250 V / 0,5 A
Schaltleistung DC	250 V / 0,1 A; 125 V / 0,2 A; 75 V / 0,5 A
Anschlussquerschnitt für FM-Klemmen	max. 1,5 mm ² ein- / feindrätig
Gewicht	530 g
Zolltarifnummer	85363030
GTIN (EAN)	4013364153752
VPE	1 Stk.

Änderungen in Form und Technik, bei Maßen, Gewichten und Werkstoffen behalten wir uns im Sinne des Fortschrittes der Technik vor. Die Abbildungen sind unverbindlich.