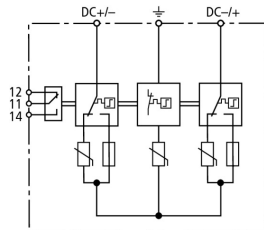


DG YPV SCI 1000 FM (950 535)

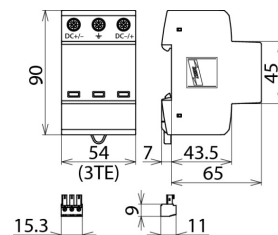
- Verdrahtungsfertige Komplettseinheit für Photovoltaik-Anlagen
- Kombinierte Abtrenn- und KurzschlieÙvorrichtung mit sicherer elektrischer Trennung (patentiertes SCI-Prinzip)
- Vorsicherungsfrei einsetzbar bis $I_{SCPV} = 1000 \text{ A DC}$



Abbildung unverbindlich



Prinzipialschaltbild DG YPV SCI 1000 FM



Maßbild DG YPV SCI 1000 FM

Mehrpoliger Überspannungs-Ableiter mit dreistufiger Gleichspannungs-Schaltvorrichtung für PV-Anlagen, mit Fernmeldekontakt für Überwachungseinrichtung (potentialfreier Wechsler).

Typ Art.-Nr.	DG YPV SCI 1000 FM 950 535
SPD nach EN 50539-11	Typ 2
Max. PV-Spannung (U_{CPV})	1000 V
Kurzschlussfestigkeit (I_{SCPV})	1000 A
Gesamtableitstoßstrom ($8/20 \mu\text{s}$) (I_{total})	40 kA
Nennableitstoßstrom ($8/20 \mu\text{s}$) [(DC+/DC-) --> PE] (I_n)	12,5 kA
Max. Ableitstoßstrom ($8/20 \mu\text{s}$) [(DC+/DC-) --> PE] (I_{max})	25 kA
Schutzpegel (U_P)	$\leq 4 \text{ kV}$
Schutzpegel bei 5 kA (U_P)	$\leq 3,5 \text{ kV}$
Ansprechzeit (t_A)	$\leq 25 \text{ ns}$
Betriebstemperaturbereich (T_U)	$-40 \text{ °C} \dots +80 \text{ °C}$
Funktions- / Defektanzeige	grün / rot
Anzahl der Ports	1
Anschlussquerschnitt (min.)	$1,5 \text{ mm}^2$ ein- / feindrähtig
Anschlussquerschnitt (max.)	35 mm^2 mehrdrähtig / 25 mm^2 feindrähtig
Montage auf	35 mm Hutschiene nach EN 60715
Gehäusewerkstoff	Thermoplast, Farbe rot, UL 94 V-0
Einbauort	Innenraum
Schutzart	IP 20
Einbaumaße	3 TE, DIN 43880
Zulassungen	KEMA, UL
FM-Kontakte / Kontaktform	Wechsler
Schaltleistung AC	250 V / 0,5 A
Schaltleistung DC	250 V / 0,1 A; 125 V / 0,2 A; 75 V / 0,5 A
Anschlussquerschnitt für FM-Klemmen	max. $1,5 \text{ mm}^2$ ein- / feindrähtig
Gewicht	310 g
Zolltarifnummer	85363030
GTIN (EAN)	4013364154988
VPE	1 Stk.

Änderungen in Form und Technik, bei Maßen, Gewichten und Werkstoffen behalten wir uns im Sinne des Fortschrittes der Technik vor. Die Abbildungen sind unverbindlich.