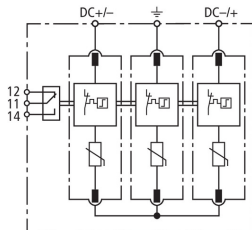


## DG M YPV 1500 FM (952 567)

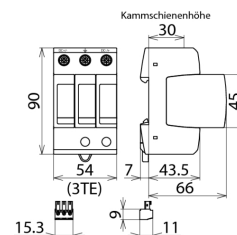
- Verdrahtungsfertige, modulare Kompletteneinheit für Photovoltaik-Anlagen, bestehend aus Basisteil und gesteckten Schutzmodulen
- Hohe Gerätesicherheit durch Ableiterüberwachung "Thermo-Dynamik-Control"
- Hohes Ableitvermögen durch leistungsfähige Zinkoxidvaristoren



Abbildung unverbindlich



Prinzipschaltbild DG M YPV 1500 FM



Maßbild DG M YPV 1500 FM

Mehrpoliger, modularer Überspannungs-Ableiter für PV-Anlagen mit Fernmeldekontakt für Überwachungseinrichtung (potentialfreier Wechsler).

| Typ  | DG M YPV 1500 FM  |
|--|---|
| Art.-Nr.   | 952 567 <small>NEU</small>                                    |
| SPD nach EN 50539-11   | Typ 2   |
| Max. PV-Spannung ( $U_{CPV}$ )                                       | 1500 V  |
| Kurzschlussfestigkeit ( $I_{SCPV}$ )                                 | 10 kA   |
| Gesamtableitstoßstrom (8/20 $\mu$ s) ( $I_{total}$ )                 | 40 kA   |
| Nennableitstoßstrom (8/20 $\mu$ s) [(DC+/DC-) --> PE] ( $I_n$ )      | 15 kA   |
| Max. Ableitstoßstrom (8/20 $\mu$ s) [(DC+/DC-) --> PE] ( $I_{max}$ ) | 40 kA   |
| Schutzpegel ( $U_p$ )  | $\leq 5$ kV   |
| Ansprechzeit ( $t_A$ )   | $\leq 25$ ns  |
| Betriebstemperaturbereich ( $T_U$ )                                  | -40 °C ... +80 °C   |
| Funktions- / Defektanzeige   | grün / rot  |
| Anzahl der Ports   | 1   |
| Anschlussquerschnitt (min.)  | 1,5 mm <sup>2</sup> ein- / feindrätig                         |
| Anschlussquerschnitt (max.)  | 35 mm <sup>2</sup> mehrdrätig / 25 mm <sup>2</sup> feindrätig |
| Montage auf  | 35 mm Hutschiene nach EN 60715                                |
| Gehäusewerkstoff   | Thermoplast, Farbe rot, UL 94 V-0                             |
| Einbauort  | Innenraum   |
| Schutzart  | IP 20   |
| Einbaumaße   | 3 TE, DIN 43880   |
| Zulassungen  | UL, KEMA  |
| FM-Kontakte / Kontaktform  | Wechsler  |
| Schaltleistung AC  | 250 V / 0,5 A   |
| Schaltleistung DC  | 250 V / 0,1 A; 125 V / 0,2 A; 75 V / 0,5 A                    |
| Anschlussquerschnitt für FM-Klemmen                                  | max. 1,5 mm <sup>2</sup> ein- / feindrätig                    |
| Gewicht  | 329 g   |
| Zolltarifnummer  | 85363030  |
| GTIN (EAN)   | 4013364327726   |
| VPE  | 1 Stk.  |

Änderungen in Form und Technik, bei Maßen, Gewichten und Werkstoffen behalten wir uns im Sinne des Fortschrittes der Technik vor. Die Abbildungen sind unverbindlich.