

SH 18X3 K (919 014)

- Keine leitfähige Verbindung von Sammelschiene zu Hutschiene
- Potentialausgleich über Anschlussklemme AK 35 SN 18X3 GG durchführen

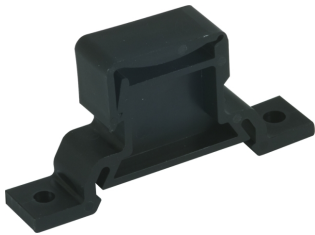
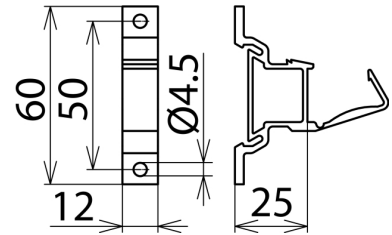
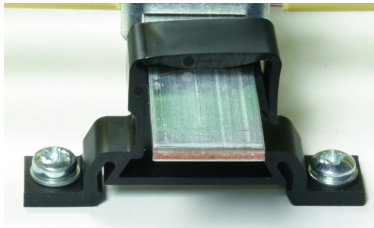


Abbildung unverbindlich



Maßbild SH 18X3 K

Schienenhalter für isolierten Aufbau, geeignet zur Montage auf der Hutschiene oder Schraubanschluss.

Typ	SH 18X3 K
Art.-Nr.	919 014
Werkstoff	Kunststoff
Farbe	schwarz ●
Montage auf	Hutschiene oder Montageplatte
Gewicht	5 g
Zolltarifnummer	85369095
GTIN (EAN)	4013364071575
VPE	10 Stk.

Änderungen in Form und Technik, bei Maßen, Gewichten und Werkstoffen behalten wir uns im Sinne des Fortschrittes der Technik vor. Die Abbildungen sind unverbindlich.