

NET PRO E1 LSA G703 (929 075)

- Patchfeld-Variante
- Entspricht der G.703-Spezifikation
- Einsetzbar nach dem Blitz-Schutzzonen-Konzept an den Schnittstellen 0_B –2 und höher

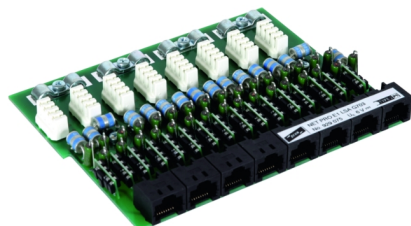
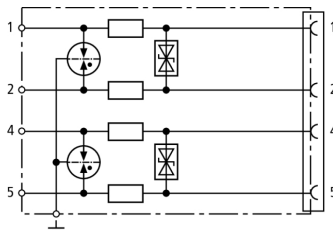
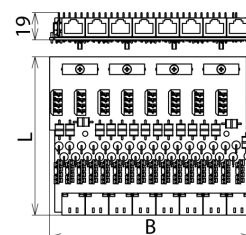


Abbildung unverbindlich



Prinzipialschaltbild NET PRO E1 LSA G703



Maßbild NET PRO E1 LSA G703

Überspannungsschutz-Platine mit energetisch koordinierte Schutzschaltung für 2 DA in Patchfeldausführung mit 8 ungeschirmten Ports für E1-Schnittstellen. Einbau in EG NET PRO 19" und Montage im Verteilerschrank vor der Telekommunikations-Anlage. Für 2 MBit/s-Übertragungen gemäß G.703.

Typ	NET PRO E1 LSA G703
Art.-Nr.	929 075
Ableiterklasse	TYPE 2 Pt
Nennspannung (U _N)	5 V
Höchste Dauerspannung DC (U _c)	6 V
Höchste Dauerspannung AC (U _c)	4,2 V
Nennstrom (I _N)	200 mA
D1 Blitzstoßstrom (10/350 µs) pro Ader (I _{imp})	1 kA
C2 Nennableitstoßstrom (8/20 µs) pro Port (I _n)	20 kA
C2 Nennableitstoßstrom (8/20 µs) pro Ader (I _n)	5 kA
Schutzpegel Ad-Ad bei I _n C2 (U _p)	≤ 40 V
Schutzpegel Ad-PG bei I _n C2 (U _p)	≤ 500 V
Schutzpegel Ad-Ad bei 1 kV/µs C3 (U _p)	≤ 15 V
Schutzpegel Ad-PG bei 1 kV/µs C3 (U _p)	≤ 450 V
Serienimpedanz pro Ader	1 Ohm
Grenzfrequenz Ad-Ad bei 100 Ohm (f _c)	210 MHz
Kapazität Ad-Ad (C)	≤ 20 pF
Kapazität Ad-PG (C)	≤ 25 pF
Betriebstemperaturbereich (T _U)	-40 °C ... +80 °C
Schutzart	IP 00
Montage in	Einbaugeschäuse
Anschluss Eingang / Ausgang	LSA / RJ45 Buchse
Belegung	1/2, 4/5
Erdung über	Einbaugeschäuse
Abmessungen (b x l)	135 x 108 mm
Prüfnormen	IEC 61643-21 / EN 61643-21
Zulassungen	EAC
Gewicht	250 g
Zolltarifnummer	85363010
GTIN (EAN)	4013364107755
VPE	1 Stk.

Änderungen in Form und Technik, bei Maßen, Gewichten und Werkstoffen behalten wir uns im Sinne des Fortschrittes der Technik vor. Die Abbildungen sind unverbindlich.