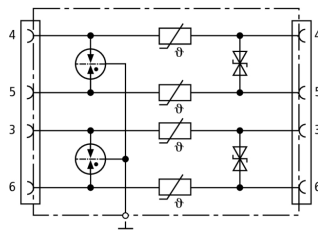


NET PRO TC 2 (929 071)

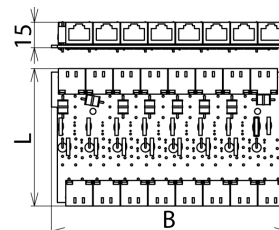
- Patchfeld- oder Nachrüst-Variante
- Schutz gegen Power Crossing integriert
- Einsetzbar nach dem Blitz-Schutzzonen-Konzept an den Schnittstellen 0_B-2 und höher



Abbildung unverbindlich



Principalschaltbild NET PRO TC 2



Maßbild NET PRO TC 2

Schutzplatine mit 8 ungeschirmten Ports gegen Überspannungen und Wechselstrombeeinflussungen für Telekommunikations-Anlagen mit analoger oder System-Übertragungstechnik. Kaltleiter entkoppeln die Schutzstufen und schützen somit die Endgeräte zusätzlich bei "Power Crossing". Für Einbau in EG NET PRO 19" als Nachrüstvariante oder Patchfeldvariante (LSA).

Typ	NET PRO TC 2
Art.-Nr.	929 071
Ableiterklasse	TYPE 2P2
Nennspannung (U _N)	130 V
Höchste Dauerspannung DC (U _c)	170 V
Höchste Dauerspannung AC (U _c)	120 V
Nennstrom (I _N)	150 mA
D1 Blitzstoßstrom (10/350 µs) pro Ader (I _{imp})	1 kA
C2 Nennableitstoßstrom (8/20 µs) pro Port (I _n)	10 kA
C2 Nennableitstoßstrom (8/20 µs) pro Ader (I _n)	2,5 kA
Schutzpegel Ad-Ad bei I _n C2 (U _p)	≤ 250 V
Schutzpegel Ad-PG bei I _n C2 (U _p)	≤ 600 V
Schutzpegel Ad-Ad bei 1 kV/µs C3 (U _p)	≤ 230 V
Schutzpegel Ad-PG bei 1 kV/µs C3 (U _p)	≤ 600 V
Serienimpedanz pro Ader	10 Ohm
Grenzfrequenz Ad-Ad (f _c)	10 MHz
Kapazität Ad-Ad (C)	≤ 300 pF
Kapazität Ad-PG (C)	≤ 15 pF
Betriebstemperaturbereich (T _U)	-40 °C ... +80 °C
Schutzart	IP 00
Montage in	Einbaugehäuse
Anschluss Eingang / Ausgang	RJ45 / RJ45
Belegung	4/5, 3/6
Erdung über	Einbaugehäuse
Abmessungen (b x l)	135 x 77 mm
Prüfnormen	IEC 61643-21 / EN 61643-21
Zulassungen	EAC
Gewicht	240 g
Zolltarifnummer	85363010
GTIN (EAN)	4013364082823
VPE	1 Stk.

Änderungen in Form und Technik, bei Maßen, Gewichten und Werkstoffen behalten wir uns im Sinne des Fortschrittes der Technik vor. Die Abbildungen sind unverbindlich.