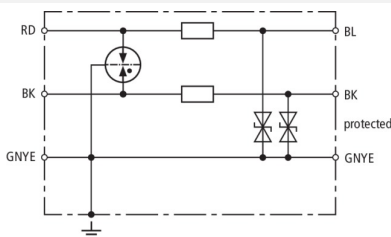


DPI ME 24 N A2G (929 921)

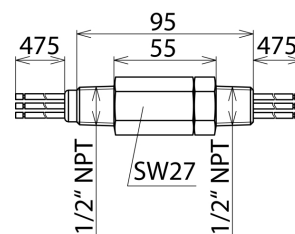
- Robuster Aufbau
- Schutzschaltung vergossen
- Ausführung mit einseitigem Kabelanschluss auf Anfrage
- Einsetzbar nach dem Blitz-Schutzzonen-Konzept an den Schnittstellen 0_B -2 und höher



Abbildung unverbindlich



Prinzipschaltbild DPI ME 24 N A2G



Maßbild DPI ME 24 N A2G

Energetisch koordinierter zweistufiger Ableiter mit Gasentladungsableiter und Dioden gegen Erde. Für unsymmetrische Schnittstellen mit Schraubgewinde 1/2-14 NPT (außen/außen). Erdungsleitung durchgeführt.

Technische Daten

Typ	DPI ME 24 N A2G
Art.-Nr.	929 921
Ableiterklasse	TYPE 2/PI
Nennspannung (U _N)	24 V
Höchste Dauerspannung DC (U _C)	34,8 V
Höchste Dauerspannung AC (U _C)	24,5 V
Nennstrom (I _L)	0,5 A
D1 Blitzstoßstrom (10/350 µs) pro Ader (I _{imp})	1 kA
C2 Nennableitstoßstrom (8/20 µs) gesamt (I _n)	10 kA
C2 Nennableitstoßstrom (8/20 µs) pro Ader (I _n)	10 kA
Schutzpegel Ad-Ad bei I _n C2 (U _p)	≤ 120 V
Schutzpegel Ad-PG bei I _n C2 (U _p)	≤ 65 V
Schutzpegel Ad-Ad bei 1 kV/µs C3 (U _p)	≤ 98 V
Schutzpegel Ad-PG bei 1 kV/µs C3 (U _p)	≤ 49 V
Kapazität Ad-Ad (C)	≤ 250 pF
Kapazität Ad-PG (C)	≤ 450 pF
Serienimpedanz pro Ader	4,7 Ohm
Betriebstemperaturbereich (T _U)	-40 °C ... +80 °C
Schutzart	IP 67
Montage Feld- / Geräteseite	1/2-14 NPT Außengewinde / 1/2-14 NPT Außengewinde
Anschluss Eingang / Ausgang	Anschlussleitungen AWG 16
Länge Anschlussleitung	500 mm
Erdung über	Gehäuse und Anschlussleitung
Gehäusewerkstoff	NIRO (V2A)
Farbe	blank
Prüfnormen	IEC 61643-21 / EN 61643-21
Zulassungen	UL, EAC, SIL
SIL-Klassifizierung	bis SIL3 *)
Gewicht	218 g
Zolltarifnummer	85363010
GTIN (EAN)	4013364098169
VPE	1 Stk.

*) Details siehe: www.dehn.de

Änderungen in Form und Technik, bei Maßen, Gewichten und Werkstoffen behalten wir uns im Sinne des Fortschrittes der Technik vor. Die Abbildungen sind unverbindlich.