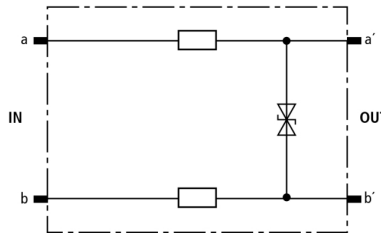


DRL RD 12 (907 441)

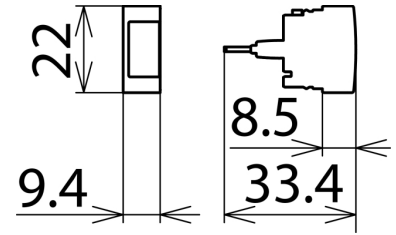
- Niedriger Schutzpegel Ader/Ader für Endgeräteschutz
- Energetisch koordiniert zu DRL-Steckmagazin
- Einsetzbar nach dem Blitz-Schutzzonen-Konzept an den Schnittstellen 1 – 2 und höher



Abbildung unverbindlich



Prinzipialschaltbild DRL RD 5



Maßbild DRL RD 5

Schutzstecker 1 DA energetisch koordiniert zu DRL-Steckmagazin als einstufiger Endgeräteschutz. Niedriger Schutzpegel Ader-Ader für erdpotentialfreie Schnittstellen. Montage mit EF 10 DRL. Installation nur in Verbindung mit dem DRL-Steckmagazin empfohlen.

Typ	DRL RD 12
Art.-Nr.	907 441
Ableiterklasse	TYPE 2
Nennspannung (U_N)	12 V
Höchste Dauerspannung DC (U_C)	14 V
Höchste Dauerspannung AC (U_C)	9,5 V
Nennstrom (I_N)	0,4 A
D1 Blitzstoßstrom (10/350 μ s) gesamt in Kombination mit DRL 10 B... (I_{imp})	5 kA
D1 Blitzstoßstrom (10/350 μ s) pro Ader in Kombination mit DRL 10 B... (I_{imp})	2,5 kA
C2 Nennableitstoßstrom (8/20 μ s) gesamt in Kombination mit DRL 10 B... (I_n)	10 kA
C2 Nennableitstoßstrom (8/20 μ s) pro Ader in Kombination mit DRL 10 B... (I_n)	5 kA
C1 Nennableitstoßstrom (8/20 μ s) pro Ader ohne DRL 10 B... (I_n)	0,5 kA
Schutzpegel Ad-PG bei I_{imp} D1 in Kombination mit DRL 10 B... (U_p)	≤ 500 V
Schutzpegel Ad-Ad bei 1 kV/ μ s C3 (U_p)	≤ 18 V
Serienimpedanz pro Ader	2,2 Ohm
Grenzfrequenz Ad-Ad (f_C)	2,7 MHz
Kapazität Ad-Ad (C)	$\leq 2,0$ nF
Betriebstemperaturbereich (T_U)	-40 °C ... +80 °C
Schutzart	IP 20 gesteckt
Einsteckbar in	LSA-Trennleiste 2/10 oder DRL 10 B ... Steckmagazin
Gehäusewerkstoff	Polyamid PA 6.6
Farbe	gelb
Prüfnormen	IEC 61643-21 / EN 61643-21
Zulassungen	EAC
Gewicht	4 g
Zolltarifnummer	85363010
GTIN (EAN)	4013364107694
VPE	10 Stk.

Änderungen in Form und Technik, bei Maßen, Gewichten und Werkstoffen behalten wir uns im Sinne des Fortschrittes der Technik vor. Die Abbildungen sind unverbindlich.