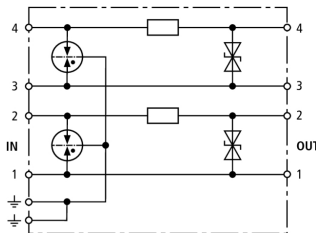


BVT MTTY 24 (918 407)

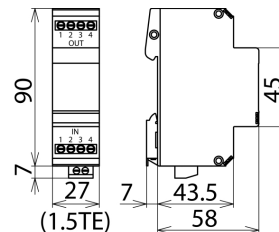
- Wirtschaftlicher Kompaktschutz
- Einsetzbar nach dem Blitz-Schutzzonen-Konzept an den Schnittstellen 0_B – 2 und höher



Abbildung unverbindlich



Prinzipialschaltbild BVT MTTY 24



Maßbild BVT MTTY 24

Energetisch koordinierter und gegen Erde leckstromfreier Ableiter für zwei erdpotentialfrei betriebene Doppeladern. Unsymmetrischer Einsatz der Entkopplungsimpedanz.

Typ	BVT MTTY 24
Art.-Nr.	918 407
Ableiterklasse	TYPE 2 PD
Nennspannung DC (U _N)	24 V
Höchste Dauerspannung DC (U _C)	26,8 V
Höchste Dauerspannung AC (U _C)	18,9 V
Nennstrom (I _N)	0,1 A
D1 Blitzstoßstrom (10/350 µs) pro Ader (I _{imp})	0,8 kA
C2 Nennableitstoßstrom (8/20 µs) pro Ader (I _n)	10 kA
C2 Nennableitstoßstrom (8/20 µs) gesamt (I _n)	20 kA
Schutzpegel Ad-Ad bei I _n C2 (U _p)	≤ 65 V
Schutzpegel Ad-PG bei I _n C2 (U _p)	≤ 700 V
Schutzpegel Ad-Ad bei 1kV/µs C3 (U _p)	≤ 36 V
Schutzpegel Ad-PG bei 1kV/µs C3 (U _p)	≤ 600 V
Serienimpedanz pro Ader	pro Adernpaar 2,2 Ohm
Grenzfrequenz Ad-Ad (f _c)	10 MHz
Kapazität Ad-Ad (C)	≤ 1 nF
Betriebstemperaturbereich (T _U)	-40 °C ... +80 °C
Schutzart	IP 20
Montage auf	35 mm Hutschiene nach EN 60715
Anschluss Eingang / Ausgang	Schraube / Schraube
Anschlussquerschnitt eindrätig	0,08-2,5 mm ²
Anschlussquerschnitt feindrätig	0,08-2,5 mm ²
Anzugsdrehmoment (Anschlussklemmen)	0,5 Nm
Erdung über	Schraubklemme
Gehäusewerkstoff	Thermoplast, UL 94 V-0
Farbe	gelb
Prüfnormen	IEC 61643-21 / EN 61643-21
Zulassungen	EAC
Gewicht	104 g
Zolltarifnummer	85363010
GTIN (EAN)	4013364095335
VPE	1 Stk.

Änderungen in Form und Technik, bei Maßen, Gewichten und Werkstoffen behalten wir uns im Sinne des Fortschrittes der Technik vor. Die Abbildungen sind unverbindlich.