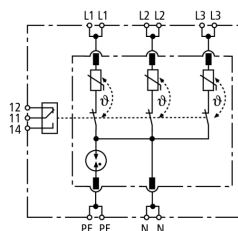


DR M 4P 255 FM (953 405)

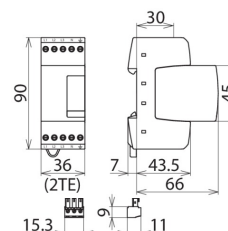
- Vierpoliger Überspannungs-Ableiter bestehend aus Basiselement und gestecktem Schutzmodul
- Hohes Ableitvermögen durch leistungsfähige Zinkoxidvaristor- / Funkenstreckenkombination
- Energetisch koordiniert innerhalb der Red/Line-Produktfamilie



Abbildung unverbindlich



Prinzipschaltbild DR M 4P 255 FM



Maßbild DR M 4P 255 FM

Vierpoliger Überspannungs-Ableiter bestehend aus Basiselement und gestecktem Schutzmodul; in der Ausführung FM mit potentialfreiem Fernmeldekontakt.

Typ Art.-Nr.	DR M 4P 255 FM 953 405
SPD nach EN 61643-11 / ... IEC 61643-11	Typ 3 / Class III
Nennspannung AC (U_N)	230 / 400 V (50 / 60 Hz)
Höchste Dauerspannung AC (U_C)	255 / 440 V (50 / 60 Hz)
Nennlaststrom AC (I_L)	25 A
Nennableitstoßstrom (8/20 μ s) (I_n)	3 kA
Gesamtableitstoßstrom (8/20 μ s) [$L1+L2+L3+N-PE$] (I_{total})	8 kA
Kombinierter Stoß (U_{OC})	6 kV
Kombinierter Stoß [$L1+L2+L3+N-PE$] ($U_{OC total}$)	16 kV
Schutzpegel [$L-N$] / [$L/N-PE$] (U_p)	$\leq 1000 \leq 1500$ V
Ansprechzeit [$L-N$] (t_A)	≤ 25 ns
Ansprechzeit [$L/N-PE$] (t_A)	≤ 100 ns
Max. netzseitiger Überstromschutz	25 A gG oder B 25 A
Kurzschlussfestigkeit bei netzseitigem Überstromschutz mit 25 A gL/gG (I_{SCCR})	6 kA _{eff}
TOV-Spannung [$L-N$] (U_T) – Charakteristik	335 V / 5 sec. – Festigkeit
TOV-Spannung [$L-N$] (U_T) – Charakteristik	440 V / 120 min. – sicherer Ausfall
TOV-Spannung [$L/N-PE$] (U_T) – Charakteristik	335 V / 120 min. – Festigkeit
TOV-Spannung [$L/N-PE$] (U_T) – Charakteristik	440 V / 5 sec. – Festigkeit
TOV-Spannung [$N-PE$] (U_T) – Charakteristik	1200 V / 200 ms. – sicherer Ausfall
Betriebstemperaturbereich (T_U)	-40 °C ... +80 °C
Funktions- / Defektanzeige	grün / rot
Anzahl der Ports	1
Anschlussquerschnitt (min.)	0,5 mm ² ein- / feindrätig
Anschlussquerschnitt (max.)	4 mm ² ein- / 2,5 mm ² feindrätig
Montage auf	35 mm Hutschiene nach EN 60715
Gehäusewerkstoff	Thermoplast, Farbe rot, UL 94 V-0
Einbauort	Innenraum
Schutzart	IP 20
Einbaumaße	2 TE, DIN 43880
Zulassungen	KEMA, VDE
FM-Kontakte / Kontaktform	Wechsler
Schaltleistung AC	250 V / 0,5 A
Schaltleistung DC	250 V / 0,1 A; 125 V / 0,2 A; 75 V / 0,5 A
Anschlussquerschnitt für FM-Klemmen	max. 1,5 mm ² ein- / feindrätig
Gewicht	151 g
Zolltarifnummer	85363030
GTIN (EAN)	4013364115774
VPE	1 Stk.

Änderungen in Form und Technik, bei Maßen, Gewichten und Werkstoffen behalten wir uns im Sinne des Fortschrittes der Technik vor. Die Abbildungen sind unverbindlich.