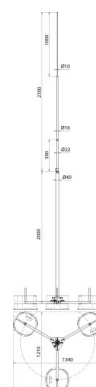




FS D40 22 16 10 4500 AL DBS KB STTZN (105 450)



Abbildung unverbindlich



Typ	FS D40 22 16 10 4500 AL DBS KB STTZN
Art.-Nr.	105 450
Höhe	4500 mm
Länge (Ø40 x 5) (I1)	2000 mm
Länge (Ø22 / 16 / 10) (I3)	2500 mm
Radius	560 mm
Max. Böenwindgeschwindigkeit bei 3 Sockeln à 17 kg	124 km/h
Max. Böenwindgeschwindigkeit bei 6 Sockeln à 17 kg	167 km/h
Max. Böenwindgeschwindigkeit bei 9 Sockeln à 17 kg	188 km/h
Platzbedarf Stativ	1210 x 1340 mm
Werkstoff Stativ	St/tZn
Werkstoff Fangstange	Al
Normenbezug	DIN EN 62561-(1+2)
Gewicht	13,8 kg
Zolltarifnummer	85389099
GTIN (EAN)	4013364094413
VPE	1 Stk.

Änderungen in Form und Technik, bei Maßen, Gewichten und Werkstoffen behalten wir uns im Sinne des Fortschrittes der Technik vor. Die Abbildungen sind unverbindlich.